



住みたいが見つかる、群馬。

# すみかくらぶ®

[特集]  
・実力派工務店

編集発行 上毛新聞社営業局  
〒371-8666 前橋市古市町1-50-21  
TEL.027-254-9951  
✉ sumika@raijin.com

HPリニューアルしました!

第1.3.5木曜発行  
vol.1290



## 暮らしやすい32坪の2階建て 和室を併設するワンフロアのLDK



House data

【家族構成】夫、妻  
【施工・設計】(有)大竹住建

ユーザー紹介：2面へ

### モデルハウス公開中!!



見学は予約制

モデルハウス イベント開催!!

12月 2日(土)・3日(日) 10:00~16:00

※今までなかったモデルハウス!

見るとこ いっぱい!

イベント盛りだくさん!!

クリスマス雑貨を一緒に作りませんか?

\*職人の包丁研ぎ \*木工広場 \*お餅のつかみ取り

ご予約はこちら

TEL.0278-25-9192

新築・リフォーム・住まいのお困りごと相談会を同時開催

無理のない予算で「笑顔が広がる住まい」を提供します

人とお財布にやさしい「エコ住宅」

**oii** 有限会社 大竹住建

沼田市横塚町1391-1 TEL.0278-25-9192  
【営業時間】8:00~18:00 【定休日】不定休

詳しくは...  
大竹住建HP



バーチャルビューが  
ご覧になります。  
スマートフォンやタブレットからの  
閲覧は、パケット通信料(データ  
通信料)がかかります。



キッチンの壁面にレンガ調の壁紙を効果的に使い、カジュアルに楽しむリビング空間



キッチンからフロア全体が見渡せる。便利な和室を併設したひとつながりのLDK



## 仕切りのないひとつながりの間取り 快適な暮らしに必要な収納を提案



1F



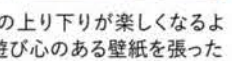
2F

### 頼りがいのある地元工務店

青い外壁がひととき目をひく2階建てのY邸。ドアの周囲を白壁が縁取り、赤いポストを添えた玄関が小粋な印象だ。ここで暮らすご夫妻は、結婚を機に家づくりに動き出した。ご夫妻は他県出身のため土地勘がなく、

地元で詳しい大竹住建に土地探しから依頼した。

同社との出会いはホームページがきっかけ。見学会へ参加するうち、職場の知人が大竹住建で建てたと知り、詳しく話を聞くことができた。決め手となったのは施工例と大竹博之社長の人柄。「気さくで相談しやすく、家づくりに有益な情報を丁寧に教えてもらえた」とご夫妻。こうして頼れる住まいづくりのパートナーにさまざまな要望を投げかけた。



階段の上り下りが楽しくなるような遊び心のある壁紙を張った

### 便利で使いやすい造作収納

「収納はあまり必要ないと思っていまし



玄関に設けた土間収納は屋外で使う暮らしの道具がしまえて便利

た」。それまではアパート住まいをしていたご夫妻。引っ越しごとに物の整理をしてきたから所持品はそれほど多くない。そのため当初は収納スペースを最小限にして30坪以下の小さな家を考えていたという。大竹社長が「後から収納を買い足すと空間が狭くなる。必要な場所には最初から収納があったほうが使いやすい」とアドバイスすると、ご夫妻の収納に対する意識が変わった。大工職人が使



落ち着いたブルーグレーでコーディネートした2階の寝室

いやすい棚の高さやニッチなども現場で相談に乗ってくれた。ウォークインクローゼットやパントリーの造作は使い勝手がよく、今では暮らしに欠かせない場所になった。

### 日常的に活用できる和室

ご夫妻がこだわったのはキッチンから直線上に連続するワンフロアの間取り。ダイニング、リビング、そして段差のない和室が一直線に並んでいる。和室は日常的に活用し、来客時にも対応できるようロールスクリーンで仕切れるようにした。普段はここで洗濯物を干し、乾いたらその場で畳めるから便利。なによりリラックスできる和室はご夫妻のお気に入りだ。



ウォークインクローゼットは棚の高さまでこだわって造作した

住み始めて1年が過ぎても、新築時と変わらないすっきりとした暮らしを維持しているご夫妻。物がきちんと収まっているから掃除もしやすいという。「収納を設けてよかった。大竹社長と職人さんには感謝しています」とご夫妻はほほ笑んだ。

この紙面は物件案内(インデックス)です。左から右へご覧ください。

# 不動産速報 Real estate preliminary report

## 前橋市 Maebashi

**新築住宅 岩神町2丁目 3780万円**  
 土地246.54㎡(74.57坪) 建物102.12㎡(30.83坪) 一種住居 地目:宅地 建60% 容200% 所有権 木造二階建 4LDK R5年5月築 南道路5.6m 外構 家具付き無垢の床 漆喰珪藻土の壁 岩神小 三中学校区 内覧可(媒介)

福島産業 ☎027-251-0505

**中古住宅 天川大島町3丁目 1600万円**  
 土地264.50㎡(80.01坪) 建物122.53㎡(37.06坪) 建70/容200% 3LDK2階建 平成3年4月築 2Fに13帖のフローリング他キッチントイレ有。1Fは10帖・6帖・和室12帖・LDK・広縁と中廊下あり。南9m東15m公道。庭にみかんの木実ってます。(媒介)

**前橋大島駅 徒歩12分**  
**コンビニすぐ近く**

東日本ハウジング ☎027-254-1091

**中古住宅 日吉町 3680万円**  
 土地:205.62㎡(62.20坪) 建物:111.18㎡(33.63坪) 都市計画:市街化区域 用途:準工業地域 地目:宅地 建:60% 容:200% 木造スレート葺2階建 H27年11月築 3LDK JR前橋駅約2.8km 駐車スペース2台(媒介)

群馬総合土地販売 ☎027-324-6000

**住宅用地 石倉町1丁目 1380万円**  
 土地260.65㎡(78.84坪) 商業地域 地目:宅地 建80% 容400% 西5.7m道路 都市ガス 現状更地 前橋駅まで徒歩約12分 元総社南小 元総社中校区(媒介)

**新前橋駅 徒歩約12分 整形地**

福島産業 ☎027-251-0505

**住宅用地 下小出町2丁目 1040万円**  
 土地258.15㎡(78.09坪) 二種中高 東6m道路 地目:宅地 建60% 容200% 敷島小 三中学校区(専任媒介)

**群馬大学附属病院 至近の土地**

福島産業 ☎027-251-0505

## 高崎市 Takasaki

**中古住宅 栄町 3880万円**  
 土地:100.65㎡(30.44坪) 建物:97.71㎡(29.55坪) 都市計画:市街化区域 用途:第二種住居地域 地目:宅地 建:60% 容:200% 木造2階建 H14年11月築 4LDK 駐車並列2台可(媒介)

群馬総合土地販売 ☎027-324-6000

**中古住宅 新町 2400万円**  
 土地:158.32㎡(47.89坪) 建物:110.41㎡(33.39坪) 都市計画:市街化区域 用途:第一種住居地域 地目:宅地 建:60% 容:200% 木造2階建 H31年4月築 4LDK JR新町駅約1.0km 駐車スペース3台(売主)

群馬総合土地販売 ☎027-324-6000

**中古マンション 北双葉町 3000万円**  
 シンフォニックシティ・オペラコート 9階 2LDK 専有面積67.55㎡(20.43坪) RC造9階建 H17年3月築 管理費12,220円 修繕積立金14,860円 JR高崎駅 徒歩約9分(オーナーチェンジ物件)(専任媒介)

群馬総合土地販売 ☎027-324-6000

**中古マンション 並榎町 2350万円**  
 サンクレイドル並榎 5階 4LDK 専有面積78.50㎡(23.74坪) RC造6階建 H19年11月築 管理費13,490円 修繕積立金15,200円 JR北高崎駅約1.1km(媒介)

群馬総合土地販売 ☎027-324-6000

**住宅用地 飯塚町 2980万円**  
 土地:307.00㎡(92.86坪) 都市計画:市街化区域 用途:第一種住居地域 地目:宅地 建:60% 容:200% 更地 現況渡し 上下水道引込有り 都市ガス施工 予定路線 JR高崎 周屋町駅約0.5km(媒介)

群馬総合土地販売 ☎027-324-6000

**住宅用地 八千代町 2320万円**  
 土地:298.00㎡(90.14坪) 都市計画:市街化区域 用途:近隣商業地域 地目:宅地 建:80% 容:200% 建物有り 現況渡し JR高崎駅約1.9km(専任媒介)

群馬総合土地販売 ☎027-324-6000

## 伊勢崎市 Isesaki

**住宅用地 羽黒町 776～万円**  
 土地232.05㎡～249.15㎡(70.19坪～75.36坪) 宅地 第一種中高層住居地域 建60% 容200% バス停羽黒町約300m 造成済み(化粧ブロック・アルミフェンス) 水道・下水引込み済み 西友・セキチュー約100m とりせん約850m 建築条件無し(売主)

**ミライズタウン羽黒 全15区画 全区画70坪以上**

後開 ☎027-370-6132

## 渋川市 Shibukawa

**住宅用地 金井軽浜 250万円**  
 土地296.63㎡(89.73坪) 建60/容200% 西側4.3mに15m奥行20mの地形です。宅地内に下水管と水道管20mmが入っています。安い土地で立派な注文建築が可能です。買物は入沢の西友ストアで車で7分位。高台で通風陽当り良好です。無料で現地案内します。(売主)

**高台の住宅地 バス停30mと近い宅地です**

東日本ハウジング ☎027-254-1091

**住宅用地 中郷 505～万円**  
 土地264.48㎡～297.86㎡(80.00坪～90.10坪) 宅地 用途無指定地域 建70% 容400% バス停沢田入口約80m 造成済み(化粧ブロック・アルミフェンス) 水道・下水引込み済み 中郷小約750m 予持中約1400m ペイシア約1900m 建築条件無し(売主)

**ミライズタウン中郷 全12区画 全区画80坪以上**

後開 ☎027-370-6132

**住宅用地 北橋町真壁 200万円**  
 土地736㎡(222.64坪) 建60/容200% 北西側4.3m公道に約55m接する。上下水は公道内にあります。住宅倉庫。資材置場向き。地目畑の為農地転用の申請必要。アドバイス致します。近くにスーパー、医院、歯医者さんあります。急售に付き安く処分する為の価格です。(専任媒介)

**県道渋川大胡線 南に入って すぐの立地です**

東日本ハウジング ☎027-254-1091

## 藤岡市 Fujioka

**中古住宅 藤岡 2580万円**  
 土地:256.82㎡(77.68坪) 建物:129.17㎡(39.07坪) 都市計画:市街化区域 用途:第一種低層住居専用地域 地目:宅地 建:40% 容:80% 木造2階建 R4年1月築 4SLDK JR群馬藤岡駅 徒歩約22分 駐車スペース4台可(媒介)

群馬総合土地販売 ☎027-324-6000

## 富岡市 Tomioka

**住宅用地 富岡 807～万円**  
 土地239.82㎡～294.95㎡(72.54坪～89.22坪) 宅地 用途地域無指定 建70% 容200% 上州富岡駅約750m 造成済み(化粧ブロック・アルミフェンス) 水道 下水 ガス引込み済み 富岡小約950m 富岡市役所約600m スーパー丸幸約1km 建築条件無し(売主)

**全5区画分譲地 全区画72坪以上 広々敷地**

後開 ☎027-370-6132

## 北群馬郡 Kitagunma

**住宅用地 榛東村広馬場 170万円**  
 土地294㎡ 地目 山林(現況雑種地) 建ぺい率70%(高台のため実際には減少) 容積率400%(売主)

**住宅地に隣接した 静かな土地**

吉澤 ☎0279-54-1655

次回のすみかくらぶは  
 12月7日(木)発行予定です。

掲載されている広告の有効期限は特別記載のない限り12月6日までです。

物件詳細は各不動産会社にお問い合わせください。

## 売買インデックス 原稿用紙

掲載週火曜 正午締め切り

原稿・写真送り先  
 sumika-photo@raijin.com

メールが使用できない場合は  
 FAXでお送りください

●料金表(1物件当たり)  
 1～4物件 8,250円  
 5～9物件 7,150円  
 10～14物件 6,050円  
 15物件以上 4,950円  
 ※税込です

●振込先  
 群馬銀行本店(普通)907  
 (株)上毛新聞社

上毛新聞社営業局「すみかくらぶ編集室」  
 〒371-8666 前橋市古市町 1-50-21  
 TEL.027-254-9951  
 FAX.027-253-9999

所在地	所在地	価格	物件種類
市	郡	万円	○新築住宅 ○新築プラン付 ○中古住宅 ○新築マンション ○中古マンション ○住宅用地 ○商業用地 ○工業用地 ○山林 ○別荘 ○別荘地 ○その他( )
取引形態	○(売主) ○(代理) ○(媒介) ○(専任媒介)		
本文	<input type="checkbox"/> 写真 メールでご送付ください(郵送可) <input type="checkbox"/> 区画図 <input type="checkbox"/> 地図 <input type="checkbox"/> 間取り(地図・間取りを制作する場合は別途1,650円) <input type="checkbox"/> キャッチコピー 写真・区画図・地図・間取りを入れない場合のみご記入ください		
社名	電話	免許番号	
	FAX	ご担当者	

※広告表示について  
 ○取引形態・物件の所在地○交通の利便性○各種施設までの距離○面積(メートル法による記載、坪表記の併記は可)○用途地域及び地目○物件の形質○価格、賃料○建物の建築年月などの表示。  
 ・物件の形質その他の内容、事業者の属性に関する事項について、「業界」、「当社だけ」、「抜群」等、競争事業者よりも優位に立つことを意味する用語や、物件について、「特選」、「厳選」、「最高級」、「格安」、「破格」等の用語は合理的な根拠が無い場合、不当表示となり使用できません。  
 ※詳しくは、(公社)首都圏不動産公正取引協議会のホームページの「不動産の公正競争規約」をご参照ください。

# いとう建設工業(株)



代表取締役  
伊藤 茂男



HP ▶



Instagram ▶



■ 工務店ならではの自由度の高い移動棚



■ キューブ型自由設計の家



■ コンパクトな平屋の家



■ 大壁和室



■ リビング化粧梁



開放的な化粧梁を使ったLDK

## Price | 価格の目安

1,800万円～(延床面積30坪の場合)



## Area | 施工エリア

太田市、伊勢崎市、桐生市、館林市、前橋市の一部、足利市 など

## Specialty | 得意分野

- 健康住宅
- 自由設計
- 省エネ住宅
- オール電化住宅
- 個性派住宅
- おしゃれ

## Company | 工務店情報

太田市新田村田町1663

0120-213-404

- 建設業許可群馬県知事(般-2)第13063号
- 宅地建物取引業免許群馬県知事(5)第6054号
- 設計事務所登録 第3758号

## 一年を通して湿度が一定で空気のきれいな家づくり

創業69年を超えるいとう建設工業。施工範囲は引き渡し後の点検やアフターメンテナンスがしっかりできる太田、伊勢崎、桐生、館林、みどり、足利などの車で1時間ほどのエリアに限定している。同社が手掛ける住宅は、自然の力を利用して一年を通して湿度が一定の「深呼吸したくなる家」や「コンパクトな平屋」、「独身者の10坪からの家」などがある。

### 快適で人にやさしい家の提案

最も支持されているのは、通気断熱WB工法を採用した「深呼吸したくなる家」。地熱と木の持つ調湿作用を利用し、古い日本の家

屋に使われた土壁の原理を応用している。部屋の壁や天井は透湿材で仕上げることで、部屋の空気や湿気、嫌な臭い、化学物質などを外部に排出する。一年を通して全ての部屋の湿度が50～60%に保たれ、夏涼しく冬暖かい。空気がきれいなので、アレルギー体質の人や、ペットの臭いが気になる人にもうってつけだ。自然の原理を利用しているので電気代も節約でき、エコ志向の人にも人気だという。

### さまざまなニーズに対応

建てる人の希望に合わせて、遮熱の家やコンパクトな平屋など、

さまざまなスタイルの家づくりにも対応する。伊藤茂男社長は「毎週開く無料の家づくり相談会に参加し、モデルハウスできれいな空気を体験してほしい」と話す。詳しくはホームページでイベント情報や施工事例を見てみよう。



■ 自由移動棚のパントリー

# さあ、家を建てよう!

## 事前に知っておきたいアレコレ

### ● ゆとりをもって準備を

「そろそろマイホームを」と考え始めたとき、まずどんな行動を起こしたらいいか。具体的な情報収集の前に、大まかな家づくりの流れを把握しておくことで計画的に動けるので安心だ。

### ● 一般的な家づくりのステップ



スケジュールを立てる際は、新居への入居を希望する日から逆算して考え、ゆとりをもって進めることが大切だ。依頼先を決めてから完成・入居まで半年～1年をみておくといいだろう。

また、情報収集を行う場合、住宅展示場やモデルハウスを訪ねる前に、ハウスメーカーや地元工務店などのホームページをチェックしたり、雑誌や新聞で予備知識を得ておくとう理解しやすい。実際に建てた知人から話を聞くことも有効。希望の会社をいくつか絞り込むことで、展示場や事務所を効率よく回ることができる。構造見学会などに参加することもお勧めしたい。



# 河野建設(株)



代表取締役  
関口 大輔



HP ▶



Instagram ▶



■ 太陽光パネル搭載の平屋。外壁の杉板が印象的



■ 有孔ボード壁の子ども部屋



■ 無垢の杉が心地よいリビング ■ 造作の洗面台



自然素材にこだわった25坪の平屋。ウッドチップ入りの紙クロスが壁の室内を独特な表情で演出してくれる。断熱性能を追求し、窓にはトリプルガラスを積極的に用いる。雰囲気や暮らしやすさに配慮し、建具と収納も造作している。

## Price | 価格の目安

2,500万円～

## Area | 施工エリア

県内全域(一部地域を除く)、  
埼玉県・長野県の一部

## Specialty | 得意分野

- 無垢・自然素材
- 省エネ・ZEH
- 健康住宅
- 高気密・高断熱
- 高耐震・高耐久
- リフォーム

## Company | 工務店情報

富岡市富岡236  
 0274-62-3017  
 kawano-c@dan.wind.ne.jp  
 モデルハウス「大和張りの家」  
 ■ 建設業許可群馬県知事(般-4)第11281号  
 ■ 二級建築士事務所 群馬県知事登録 第4996号

## 高断熱・高気密住宅でストレスフリーな暮らしを提供

断熱や気密という言葉が耳慣れない30年ほど前から、いち早く「高断熱住宅」について研究。長年の経験で得たノウハウと技術を駆使し、耐震・耐久性に優れた家づくりを行っている。快適な暮らしに不可欠なのは温度設計。2代目の関口大輔社長は「高断熱住宅は、いろいろなストレスから解放してくれます」と力を込める。

### 家じゅうが同じ温度に

天井に400 $\text{mm}$ 、壁に225 $\text{mm}$ 、基礎に150 $\text{mm}$ の厚さで高性能断熱材を施工。窓の位置や風の流れも配慮し、真冬でも太陽の日差しだけで過ごせるほどの「異次元の暖かさ」を

提供する。太陽光発電と組み合わせることで、冬季の1カ月の電気代が実質1000円となった家もあるという。断熱性と気密性を高めることで、家じゅうが同じ温度でヒートショックが起こりにくい。さらに地震への備えとして、許容応力度計算による耐震等級3を標準としている。

### 暮らしやすい設計

設計やデザインは、将来のメンテナンスまで考えシンプルに。家事のしやすい間取りや動線、各所に配置した収納スペースなど、暮らしやすいアイデアを造作で形にする。

構造には地元の気候で育った県産の檜や杉、内装には自然素材や

無垢材を勧めている。建て主と家と長く付き合ってきた同社がたどり着いた、長く愛せる満足度の高い住まいだ。同仕様の家は、富岡市にある社長の自宅兼モデルハウスでも体感できる。リフォームやメンテナンスにも力を注いでおり、地元での信頼も厚い。



■ 庇が深く、雨風が気にならない玄関

# さあ、家を建てよう!

## 事前に知っておきたいアレコレ

### ● 無理なローンは避ける 資金計画の注意点

「良い家づくりは、無理のない資金計画から」と言われる。マイホームを取得する際、ほとんどの人はローンを組んで費用を賄うことになる。だが、身の丈を超えるローンで、その後の生活を圧迫しては大変だ。生活費、教育費などを冷静に見積もり、しっかりとした返済計画を立てたい。

土地の購入からとなると、費用は大きく膨れ上がる。また、家の本体だけでなく付帯工事やインテリアなどの諸費用がかかってくる。土地によっては地盤改良や盛り土、下水や浄化槽といった工事を必要

とする場合もあり、総額はさらに膨らむ。こうしたことも考慮してローンを組むことが重要になる。

戸建て住宅の場合、総費用に占める自己資金の割合は、20～30%が望ましいとされているが、総額が低ければ10%くらいでも可能だという。

次に注意しなければならないのは、金利が「固定金利」か「変動金利」かという点だ。目先の金利は低くても、変動金利では将来の金利上昇によって思わぬ支払い増加を招く危険性がある。固定金利なら長期の返済計画が立てやすいというメリットがある。

もう一つ気を付けたいのが、年間の返済額だ。一般には年収の25%程度が望ましいと言われているが、年収によって多少の違いはあるだろう。



# 館林林業(株)

代表取締役  
一級建築士  
原 弘幸



木のぬくもりあふれるおおらかなリビング空間



ローカウンターを造作した和室



在宅ワークに対応する書斎



明るく開放感のある吹き抜け



内外装ともに自然素材で満たされ、明るさと開放感を感じられる住まい。北側にガレージと玄関を配置し、吹き抜けのあるリビングを中心に動線が回遊。実面積以上の広がり創出する。「2022ぐんまの家」設計・建設コンクールにて最優秀賞を受賞。

## Price | 価格の目安

2,900万円～(延床面積35坪の場合)



## Area | 施工エリア

館林市、太田市、桐生市、みどり市、  
邑楽郡

## Specialty | 得意分野

- 無垢・自然素材
- 高気密・高断熱
- 高耐震・高耐久
- 省エネ・ZEH
- 群馬県産材
- パッシブデザイン

## Company | 工務店情報

館林市大街道2-2-6  
 0276-72-0284  
 info@tatebayashi-ringyo.co.jp  
 建設業許可群馬県知事(般-1)第19426号  
 一級建築士事務所 第1157号

## 木が香る「本物」を追求した住み心地のいい自然素材の家

「いい木と暮らす。」をキャッチフレーズに、館林市と周辺エリアに特化した地域密着の家づくりに力を注ぐ館林林業。材木店として創業し、工務店に転身する際、できる限り地元林業家が生産した木材を用い90%以上を国産材で賄うことを目標に掲げた。地元の職人が造り、土台や柱は4寸角の檜、骨太で地震に強く、燃費のよい省エネ住宅を適正価格で提供すること。これらは家づくりにおいて今もお揺るがない信念だ。

### 健康・快適・笑顔の家づくり

家族の健康に配慮した家づくりは、内装材に杉や檜などの無垢材

のほか、漆喰や珪藻土の塗り壁、土佐和紙といった自然素材を使用する。太陽光や風の力を活用し、なるべく機械力には頼らないパッシブデザインの設計手法を取り入れる。住まいの性能は断熱等級6を最低ラインとし、気密は全棟C値0.5以下の高気密高断熱。最高水準の耐震等級3も全棟標準仕様だ。

### 「ぐんまの家」最優秀賞受賞

写真は同社が施工した「うずらの家」。2022年度「ぐんまの家」設計・建設コンクールにて最優秀賞を受賞した。自然素材をふんだんに使い、パッシブ設計を採用した

開放的なプランは、南北に風が抜け、日射の取得と遮へいがバランスよく機能する。空間の連続性や回遊する動線、丁寧な造作、在宅でのテレワークに対応したスペースの確保など、総合力が高く評価された。原弘幸社長は「提案の幅が広がった」と自信をのぞかせている。



玄関への出入りがスムーズな板張りのガレージ

# さあ、家を建てよう!

## 事前に知っておきたいアレコレ

### ● “周辺環境” をチェック 土地探しのポイント

土地を自分で探す場合、最も気を付けて確認したいのは周辺環境である。長く暮らす場所なので、生活環境を慎重に検討する必要がある。

チェックポイントとしては交通の利便性や子育て・教育環境、買い物や医療施設などの利便性、生活のインフラ整備状況、騒音の有無や緑地環境、さらに道路や鉄道



整備といった地域の将来性などが挙げられる。候補地が決まったら何度か足を運び、実際に買い物や病院などへのアクセスを確認してみることも必要だ。

不動産会社などに相談する場合は希望を細かく話し、優先順位を伝えておこう。地主と直に取引する際は、道路状況や隣接地との境界、地盤の状況、日当たりや通風といったことを確認することが大切になる。一般人には難しいので、最終的には建築や設計に携わる専門家に見てもらおうのが安心だ。



富士住建からの贈り物

# こだわりと叶える平屋Style

太陽光  
パネル

瓦屋根

あれもこれも  
標準装備

LOW-E  
ペアガラス

高断熱  
樹脂  
サッシ

電動  
シャッター

電気錠  
玄関ドア



# 完全フル装備の家

注文住宅のことなら、まずは富士住建ショールームへ!



## ご来場 プレゼント

無くなり  
次第終了!

12/1(金)~12/25(月)



小枝 麻家チョコレート  
プレゼント!

富士住建  
オリジナル  
パッケージ!



実用的で  
便利!

収納  
BOOK

※画像はイメージです。  
※アンケートにお答えいただき、住宅の相談をされた  
方に限りです。

(完全フル装備の家)は(株)富士住建の登録商標です。231202 ©

### 高崎 ショールーム

☎0120-2210-60



高崎環状線沿い  
群馬県高崎市上中居町504-1

### 前橋 ショールーム

☎0120-2210-43



国道17号南橋団地西交差点そば  
群馬県前橋市荒牧町1-22-5

### 熊谷 ショールーム

☎0120-61-2210



北大通り 中央交番前交差点  
埼玉県熊谷市桜町1-1-32

### 佐野 ショールーム

☎0120-74-2210



高萩町交差点そば  
栃木県佐野市高萩町454-4

### 久喜 ショールーム

☎0120-2210-86



イトーヨーカドー 久喜店向かい  
埼玉県久喜市久喜北1-9-21

ショールームでは  
高品質な設備を  
すべて体感できます。  
ぜひお気軽に  
お越しください。



間取りプランの作成

土地・住宅に関するご相談

お見積もり

無料で承ります。

ショールーム  
ご来場の  
ご予約はこちら▶



### Fuji Jukun ショールーム一覧



駐車場完備 オムツ替えスペース

営業時間/午前9時~午後6時  
年中無休(但し水・木曜日は午後4時まで)

富士住建  
Fuji Jukun

# 完全フル装備の家<sup>®</sup>

## プロが選んだイチ押し設備!

100以上が  
標準装備

※掲載された設備は撮影時と仕様と異なる場合がございます。※設備・仕様は2023年10月時点のものとなります。



対面型コミュニケーションキッチン  
TOCLAS **クリナップ** Takara standard  
から選べます

クリスマス  
パーティーも  
楽しみ♪

越谷ショールーム 営業: 櫻井

クリナップ  
キッチン

押し  
設備

抗菌作用の高いステンレス製の  
天板も選ぶことができるので、ス  
タイリッシュなイメージの室内に  
も合います。また、タッチレス水栓  
も選べたり、ボタン一つで自動洗  
浄してくれる「洗・エールレンジ  
フード」や、「流レールシンク」も非  
常に魅力的です。



浄水器一体型水栓



タッチレス水栓

どちらか好きな方を選べます! ※クリナップを選択した場合。



自動洗浄レンジフード



流レールシンク



食器洗い乾燥機



大容量! カップボード



1.5坪のくつろぎバス



節水  
シャワーヘッド  
(TOTO)



ほっかり床 (TOTO)  
畳のような柔らかい踏み心地



サウンドシ  
Bluetooth対  
れば音楽が聴  
付いてます!

# Toilet・washbasin

トイレ・洗面



トイレ・洗面は  
INAX TOTO  
から選べます



停電安心  
対応  
停電時も  
トイレの水が  
流せません。



洗面化粧台 (INAX)  
体重計を足元に収納できたり、水廻りグッズや  
化粧品小物もたっぷりしまえます。



タッチレス水栓 (INAX)

ご要望を伺い、邸別設計で世界で一つだけの家をご提案  
参考プラン  
一例紹介

## 完全自由設計

太陽光発電  
システム  
標準装備



他にもたくさん  
施工事例を紹介!



各階にもうけた  
書斎で、  
夫婦同時の  
在宅勤務でも  
快適に過ごせる家。



3LDK

1 F/ 54.65㎡(16.50坪)  
2 F/ 54.65㎡(16.50坪)  
施工/ 109.30㎡(33.00坪)

もちろん完全フル装備の家/ 2階建  
太陽光発電システム  
2.36kW搭載 33.00坪



玄関・パントリー・  
キッチンをつなげた  
家事動線が  
楽な家。



3(4)LDK

1 F/ 78.66㎡(23.75坪)  
2 F/ 52.17㎡(15.75坪)  
施工/ 130.83㎡(39.50坪)

もちろん完全フル装備の家/ 2階建  
太陽光発電システム  
3.54kW搭載 39.50坪

いざというときはお互い助け合える、  
完全分離型のゆったり2世帯。



2LDK+2(3)LDK 当然  
完全フル装備の家/ 2階建  
1 F/ 79.50㎡(24.00坪)  
2 F/ 79.50㎡(24.00坪)  
施工/ 159.00㎡(48.00坪)  
太陽光発電システム  
3.54kW搭載 48.00坪



※工法によって間取りが変更になる場合があります。※28坪未満、平屋プランは若干仕様と異なります。※準防火エリアでは建築基準法により仕様と異なる場合があります。◎



**バスルーム**

TOCLAS  
TOTO  
から選べます

さむい冬はお風呂で  
家族団らん~♪

**Ecohouse**

省エネ

太陽光発電システム

高性能断熱材  
(アクリアαシリーズ)  
健康・安全・環境へ  
配慮した高性能な  
グラスウール

Low-E  
複層ガラス  
(アルゴンガス入り)

樹脂

全窓樹脂サッシ  
Low-E膜の効果で  
高断熱と遮熱を両立。  
夏涼しく、  
冬暖かい暮らしへ。

アルミサッシの場合      樹脂サッシの場合

富士住建

〈サーモグラフィで見る冬の室温〉  
窓の違いで差は歴然。

オプション

Next Energy  
iedenchi

推奨設備  
蓄電池

越谷ショールーム  
営業:堀井

蓄電池は、太陽光で発電して貯めた電力を、  
発電しない夜間に使用できます。また電気  
料金のお得な時間帯に電力を貯めれば、  
電気代が節約に！さらに災害時は非常用電  
源として大活躍。標準装備の太陽光発電と  
セットでのご利用をおすすめします♪  
※お得になる時間帯はご加入の電力会社のプランなどにより異なります。

浴室テレビ

リラックスタイムのお風呂  
じかに動画も楽しめます。

断熱玄関ドア

ポケットキー  
スマートフォン対応

**Security**

防犯

YKK AP

※防火・準防火  
地域では若干、  
仕様・価格が  
異なります。

Low-E

合成樹脂中間膜  
(30mil合わせ)

室外側  
ガラス

アルゴンガス

スペーサー

封着材

室内側  
ガラス

吸湿剤

合わせガラス防犯タイプ  
ラミセーフセキュリティー

防犯合わせガラス

※1F/全室、  
2F/テラス2窓まで標準

1枚ガラスの場合      富士住建  
防犯合わせガラスの場合

**Lifetime**

インテリア

室内物干し

無垢フロア

保湿性・吸湿性もあり、  
体にも優しく無垢材  
ならではの質感

・エアコン    ・LED照明(全居室)  
・カーテン(全居室)

玄関に手洗器を設置。  
帰宅後すぐに  
手洗い・うがいのできる、  
ニューノーマルに対応した家。

2LDK

施工/ 85.29㎡(25.75坪)

※28坪未満の平屋では  
太陽光発電システムは  
オプションとなります。

子どもが  
巣立った後の建て替えは、  
ワンフロアで  
生活しやすい平屋に。

もちろん完全フル装備の家

25.75坪 平屋

2(3)LDK

施工/ 96.88㎡(29.25坪)

キッチンとつながる  
ユーティリティスペースで  
家事効率アップ!

ユーティリティ  
シューズクローク  
スペース

もちろん完全フル装備の家

太陽光発電システム  
2.36kW搭載

29.25坪 平屋

4LDK

施工/ 115.11㎡(34.75坪)

LDK (20帖)

和室 (4.5帖)

主寝室 (8.5帖)

W.I.C

シューズクローク

洋室 (6.2帖)

洋室 (6.2帖)

主寝室 (8帖)

もちろん完全フル装備の家

太陽光発電システム  
2.36kW搭載

34.75坪 平屋

茨城県U様

完全フル装備なので  
金額がわかり易くて安心でした!  
しかも、こいつは「スゴイ設備が  
この価格で建てられちゃうって  
本当に夢の様な感じでした!  
富士住建さんで建てて  
本当に良かったぞ!!

温度変化が少なく  
あなたに本当に本当に  
驚かされた!  
最新の設備に  
感動してははは!!

千葉県M様

大満足です!! 仕事に行っても、  
外にあそびに行っても、サウナが  
あじわいのあるお家になりました!

今までずっと築年数の古い家に  
住んでいたのですが、富士住建さんの家は  
とても暖かくて住ごしやすいです。  
設備も全て標準ですが、生活がしやすい、  
ほかからよって、  
とてもおもしろい家です。

ほんとにこの設備が充実。  
洗面の大理石、キッチンのパネルは色々  
オプションにしましたが、それ以外は標準。  
それでも充分なほど快適に住ごせれます。  
あとは床材、カーテンを標準で選ぶのは  
満足です。思いました。  
ウッドワンショールームで実際に触ったら、  
これが標準なら使いたいです。やはり、  
お願ひが実現しました。  
実際最高です!!

家づくりをご検討中の  
息子さんと娘さんも  
一緒にショールームへ  
お越しください!

ご安心  
ください

訪問や  
しつこい営業は  
いたしません。

社員・職人  
募集中

詳しくは、ホームページをご覧ください。

# Floorplan

29.75坪  
(98.54㎡)



家事動線にもこだわった  
憧れのアメリカンスタイル!!

## 富士住建

4つのこだわり

無駄な  
費用の削減



モデルハウスや、豪華なカタログを作らず、経費を削減しコストパフォーマンスの高い住宅を提供します。



いいものをより安く



設備メーカーと年間契約することで仕入れ価格を抑え、他社ではオプションとなる高品質なものを良心価格でご提供。

全ての  
お客様に公平に



利益率を最低限に抑え、値引きが出来ないギリギリの価格で、全てのお客様に平等にご提案。

長く安心して  
暮らせる高耐久住宅



性能にもこだわりアフターメンテナンスにかかる費用を抑えます。

完全フル装備で叶えた

## 実例紹介



埼玉県M様

みんなで  
お料理できる  
広々キッチン♪

壁が高く  
ペットも安心して  
遊べるテラス



埼玉県N様

家事スペースも  
兼ねた便利な  
ランドリールーム♪

会話も弾む  
素敵なキッチン



詳しい  
設備・  
仕様は  
裏面へ

# 快適住まいのサポーター

実力派工務店応援キャンペーン協賛

## 快適住まいのサポーターとは

家に関するさまざまなサービスを提供する企業や団体の紹介をしています



総合住宅資材 資金 住まいの情報 リフォーム

**総合住宅資材**

群馬優良木材「エコG柱」

- 高い強度を誇った平方木材オリジナル製品
- 滑らかな面が広く、割れにくい木質
- 滑らかな面が広く、割れにくい木質
- 乾燥加工に木質バイオマスを利用

**平方木材(株)**  
前橋市天川大島町1248 TEL.027-261-0216 (代)  
URL▶<https://www.hirakata-m.co.jp/>

**すみかくらぶから**  
最新設備のプレカット工場ではCAD室から出荷場まですべての工程が見学できるので、住宅用の木材がどのように加工されるのかが理解できる。見学の際には、同社のさまざまなサポート体制についても耳を傾け、家づくりで分からないことがあったら、気軽に相談するといえよう。

**資金**

群馬銀行  
住宅ローンのご相談は、群馬銀行のローンステーション、相談プラザへ

**群馬銀行**  
前橋市元総社町194 ☎0120-13-9138  
URL▶<https://www.gunmabank.co.jp/>

**すみかくらぶから**  
夫婦共働き世帯をターゲットにした群馬銀行の「夫婦連生団信付住宅ローン」。1本の契約で、夫婦2人が住宅ローン減税の対象になるのは大きなメリットだ。夫婦どちらかが万一時、ローンの返済が保険金でまかなわれる点も見逃せない。

**資金**

マイホームの夢、かなえる人を増やしたい。

**JA住宅ローン**  
JAバンク

**すみかくらぶから**  
JA住宅ローン固定金利選択型の場合、借入金利は「お申込時」または「お借入時」のいずれか低い金利を適用するので、金利動向を気にすることがない。また、JA三大疾病保障付住宅ローン「サポート3(スリー)」も選択できるので安心して利用できる。

※ご利用に関しては、組合員加入のための出資(脱退時に返却)が必要となります。

※ローンのご利用にあたっては、JAが指定する保証機関の審査が必要です。

**資金**

ずっと固定金利の住宅ローン【フラット35】

【フラット35】は第三者に買収する目的の物件などの投資用物件の取得資金にはご利用いただけません。外国籍の方が【フラット35】をお申込みになる場合は「永住者」または「特別永住者」の資格が必要です。

**住宅金融支援機構**  
URL▶<https://www.flat35.com> お客様コールセンター ☎0120-0860-35  
営業時間: 毎日9:00~17:00(祝日、年末年始を除き、土日も営業しています。)

**すみかくらぶから**  
住宅金融支援機構は、民間金融機関と提携して長期固定金利住宅ローンを提供しているほか、住宅金融庫時代から、「技術基準」を定め住宅の品質向上を図ってきた。良いものを長く大事に使う、という家づくりの大きな潮流にそった動きだと言える。

**住まいの情報**

群馬県と千代田町が分譲する住宅団地  
ふれあいタウンちよだ 好評分譲中!!

**群馬県企業局 団地課 住宅・商業用地係**  
前橋市大手町1-1-1(群馬県庁28階) TEL.027-226-3955  
URL▶<https://www.pref.gunma.jp/>

**すみかくらぶから**  
「ふれあいタウンちよだ」は、閑静な住環境で、住む人を優先した街づくりを行っており、快適で安心・安全な暮らしを望む人には、お勤めの住宅団地だ。分譲地は地盤強化が行われ、上下水道やガス管を埋設済み。平成29年4月に分譲価格が値下げされ、取得しやすい価格になっている。

**住まいの情報**

暮らしに関わる大切なこと、それは「住まい」。だけど、どこに相談したらいいかわからない...そんな悩みを解決します!

**群馬県住宅供給公社**  
前橋市紅雲町1-7-12 TEL.027-224-1881(代表) URL▶<https://www.gunma-jkk.or.jp/>  
営業時間: 平日8:30~17:15 土曜日9:30~15:30 日曜日・祝日・年末年始休業

**すみかくらぶから**  
より良い住まいづくりを目的に県民への情報提供や相談のために設けられた「ぐんま住まいの相談センター」は、住まいづくりに関するさまざまな問題を扱い、豊富な情報を元にサポートしている。住宅建設に関する請負契約の解除、賃貸住宅における退去時の原状回復のほか、近年では空き家に関する相談も増えている。

**住まいの情報**

本体のボタンを押すか付属のひもを引いて点検

**群馬県消防保安課**  
前橋市大手町1-1-1 TEL.027-226-2242  
URL▶<https://www.pref.gunma.jp/page/8082.html>

**すみかくらぶから**  
住宅用火災警報器は、火災時に命を守る重要な設備だ。一方、義務化で住宅に当然のように設置されており、住人がその存在に気付いていないケースもある。電池式なので、一定期間がたつと機能しなくなるから要注意だ。まずは設置を確認し、必要な点検や交換を行って、万に備えよう。

**リフォーム**

**TOTOリモデルクラブ群馬店会**  
高崎市問屋町2-3-1 ☎0120-43-1010

**すみかくらぶから**  
リフォームは地域に根ざした顔の見える業者に任せるのが一番。TOTOリモデルクラブの加盟店は、互いの専門技術を補うなど団結力が強く、向上心も旺盛で積極的に勉強会を開いており、質の高い仕事が期待できる。ショールームでの相談を通じて、信頼関係を構築できるのも魅力だ。



VOL.4

## さあ、家を建てよう!

### 事前に知っておきたいアレコレ

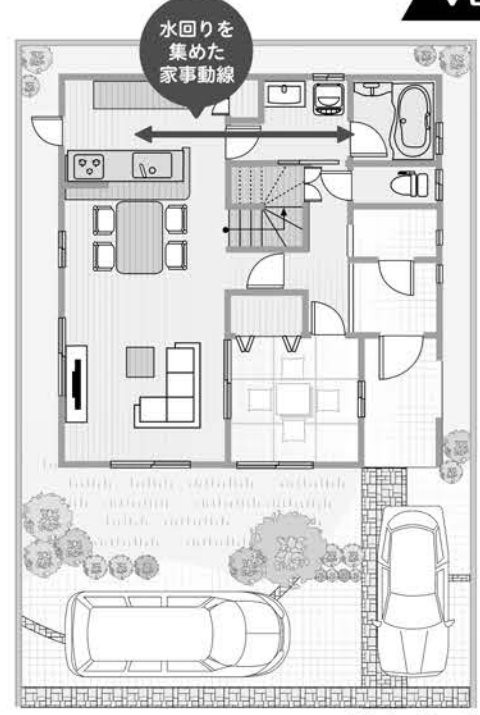
#### ● 動線や利便性を考えて 間取りを決めるとき

間取りを決める作業は最も楽しいときであり、注文住宅に与えられた醍醐味でもある。

最近、多くの人に支持されているのが、明るく開放的なLDKだ。リビング、ダイニング、キッチン、壁を取り払ってオープンにする。加えてキッチンを対面式にすれば、調理をしながらリビングで遊ぶ子どもを見守ることができる。また、家事動線を考えたとき、キッチンと浴室、洗面脱衣室などの水回りを集中させれば、朝の忙しい時間帯でも

効率よく家事をこなすことができる。育児中の共働き家庭に好評とのこと。

収納スペースを広く取るのもトレンドになっている。食料品をしまっておくパントリー、ウォークインクローゼット、土間収納など各所に設けて整理整頓のしやすい家に。和室または畳コーナーは横になってくつろぐときに便利だ。書斎、アウトドアリビングの役割を果たすウッドデッキを設けるのも最近の流行で一考に値するのではないかな。



間取りイメージ



# キャンペーンに関するお問い合わせは すみかくらぶ編集室

〒371-8666 前橋市古市町1-50-21 TEL.027-254-9951 FAX.027-253-9999

木を育てた人の心を乗せて一棟一棟丁寧に、頑丈な家づくり



**富岡市**  
代表取締役 岡田 隆治

- 職人技 ●自然素材 ●群馬県産材
- 健康住宅 ●頑丈基礎 ●林業家の家

**(株) 岡田木材**  
富岡市上小川364-2 TEL.0274-67-2587

高断熱・高気密住宅でストレスフリーな暮らしを提供



**富岡市**  
代表取締役 関口 大輔

- 無垢・自然素材 ●高耐震・高耐久 ●高気密・高断熱
- 健康住宅 ●省エネ・ZEH ●リフォーム

**(株) 河野建設**  
富岡市富岡236 TEL.0274-62-3017

高い技術力で幅広い提案 自分らしさを表現する家づくり



**富岡市**  
代表取締役 神宮 史博

- 無垢・自然素材 ●バシックデザイン ●デザイン
- 職人技・技術力 ●自由設計 ●土地から探す

**どんぐりハウス ジェイズエフェクト**  
富岡市妙義町上高田1070-1 TEL.0274-75-4208

自然素材と高性能 シンプルなデザイン住宅を新提案



**富岡市**  
代表取締役 今井 博明

- デザイン ●自然素材 ●高耐震・高耐久
- 健康住宅 ●シンプルスタイル ●薪ストーブ

**(株)野上産業 グレイスハウス**  
富岡市中高瀬557-1 TEL.0274-64-4311

自然素材×自然エネルギー利用の相乗効果で快適な住まい造り



**安中市**  
代表取締役 深澤 孝慈

- 設計の充実 ●リフォーム ●職人技
- 自然素材 ●無垢の家 ●OMソーラーの家

**野積建設(株)** 設計監理一級建築士事務所 野積基子設計室  
安中市中宿1-9-23 ☎0120-69-4146

磨かれた設計デザインと熟練の技術で丁寧に造る木の家



**安中市**  
専務取締役 横山 朋史

- リノベーション ●造作家具 ●技術力
- 二世帯住宅 ●自由設計 ●提案力

**(株) 横山建設**  
安中市板鼻249-1 TEL.027-382-1380

無垢と漆喰でつくる伝統技術を駆使した「木組みの家」



**下仁田町**  
代表取締役 下山 勇志

- 健康住宅 ●伝統工法 ●群馬県産材
- 自然素材 ●頑丈基礎 ●高耐久

**(有) ケイハウス**  
高崎支店:高崎市上中居町1812-E TEL.027-386-5955



## 県東エリア

- 桐生市 ●伊勢崎市
- 太田市 ●館林市

お客さまにまっすぐ、とことん応える 理想の家づくりが楽しいと好評



**桐生市**  
専務取締役 山崎 敏昭

- 自由設計 ●リフォーム ●職人技
- 技術力 ●提案力 ●高断熱高気密

**(株) アーリーホーム**  
桐生市新里町新川1156-8 ☎0120-775-334

高品質で高性能 設計士とつくるちょっとオシャレな木の家



**桐生市**  
専務取締役 一級建築士 高草木 達也

- デザイン ●子育て世代向け ●トリプル断熱
- 自由設計 ●ZEH ●トリプル耐震

**QLASHISA (株)高草木工務店**  
桐生市広沢町1-2584 TEL.0277-54-0417

家族みんなに優しい、女性目線の家づくり



**桐生市**  
代表取締役 竹内 千枝子

- ローコスト ●提案力 ●デザイン
- 土地から探す ●自由設計 ●充実設備

**(株) 三陽住建**  
桐生市広沢町4-1976-50 TEL.0277-52-7655

家賃並みの価格で手に入る自由設計の高品質住宅



**桐生市**  
代表 松沼 二二男

- デザイン ●おしゃれ ●ローコスト
- 高断熱高気密 ●高耐震住宅 ●提案力

**Smile House by 住まいる館**  
桐生市相生町2-338-4 TEL.0277-55-1946

「総合工務店」企業が造る 自然を生かした低価格住宅



**伊勢崎市**  
代表取締役 藤井 勲

- 自然素材 ●店舗併用 ●地熱床暖房
- デザイン ●太陽光発電 ●全館空調システム

**(株) エフアイホーム**  
伊勢崎市茂呂町2-2834-3 TEL.0270-21-7575

「好き!心地よさ!」が詰まった家づくり 4月末にセレクトショップオープン



**伊勢崎市**  
代表取締役 近藤 蔵人

- 自然素材 ●日本民家 ●リノベーション
- ヨーロッパ ●造作家具 ●平屋造り

**(有) クロード**  
伊勢崎市太田町1015 TEL.0270-21-3303

伝統と新しい感覚の調和 職人がつくる上質な住まいを良心価格で



**伊勢崎市**  
代表取締役 杉内 嘉津幸

- 造作家具 ●自由設計 ●職人技
- 平屋造 ●純和風 ●自然素材

**(有) 杉内建設**  
伊勢崎市豊城町2251-1 TEL.0270-25-7717

使いやすい暮らしやすい、洗練されたシンプルな空間を提案



**伊勢崎市**  
代表取締役 田澤 公晴

- 個性派住宅 ●デザイン ●リフォーム
- 造作家具 ●薪ストーブ ●店舗併用

**studio cube(株)**  
伊勢崎市田部井町2-1260-6 TEL.0270-62-3854

磨き上げた「ONE & ONLY」の住まい 人気の平屋モデルハウス



**伊勢崎市**  
代表取締役 関口 善衆

- デザイン ●自由設計 ●省エネ
- 高断熱高気密 ●おしゃれ ●平屋造

**ZENSYU-HOUSE 善衆建設(株)**  
本社:伊勢崎市赤堀鹿島町238-1 TEL.0270-40-0513

光と風を導き、心から健やかに暮らす心地よい住まい



**伊勢崎市**  
代表取締役 齋藤 元秀

- 健康住宅 ●デザイン ●技術力
- 自然素材 ●自由設計 ●提案力

**大進建設(株)**  
本社:伊勢崎市平和町25-5 TEL.0270-25-0775

時代に沿った家づくりを貫き半世紀。自由設計で理想を形に。



**伊勢崎市**  
代表取締役 高野 廣

- 個性派住宅 ●おしゃれ ●オール電化
- 自由設計 ●ZEH ●太陽光発電

**高野建設(有)**  
営業所:伊勢崎市波志江町2237-29 TEL.0270-75-4029

純和風から和モダンまで 伝統工法を継承する無垢の家



**伊勢崎市**  
代表取締役 一級建築士 田村 知幸

- 純和風 ●リフォーム ●職人技
- 自然素材 ●デザイン ●化粧垂木

**(株) 田村建設**  
伊勢崎市小泉町450-4 TEL.0270-63-3333

いつまでも快適に、ZEHを上回る高断熱・高気密の家



**伊勢崎市**  
代表取締役 一級建築士 小野 竜司

- 無垢・自然素材 ●高耐震・高耐久 ●高断熱・高気密
- 平屋造 ●省エネ・ZEH ●自由設計

**BAハウス 株式会社ビルドアーク 一級建築士事務所**  
事務所モデルルーム:伊勢崎市小保方町1050-14 TEL.0270-75-5397

施主の理想をかたちに 住む人が当たり前に快適に暮らせる家



**伊勢崎市**  
代表取締役 一級建築士 松本 拓也

- 地域密着 ●自由設計 ●アフターメンテナンス
- 自然素材 ●群馬県産材 ●住民目線の設計

**(有) 松本建設**  
事務所:伊勢崎市西小保方町526-1 TEL.0270-62-7898

一年を通して湿度が一定で空気のきれいな家づくり



**太田市**  
代表取締役 伊藤 茂男

- 健康住宅 ●個性派住宅 ●オール電化住宅
- 省エネ住宅 ●自由設計 ●おしゃれ

**いとう建設工業(株)**  
太田市新田村田町1663 ☎0120-213-404

こだわりを「凝縮」した家づくり 店舗併用住宅も好評



**太田市**  
専務取締役 一級建築士 竹川 未紀

- 個性派住宅 ●デザイン ●オール電化
- 自然素材 ●自由設計 ●建築家

**(株) オザキ**  
太田市宝町886-1 TEL.0276-31-9596

国産無垢材と漆喰でつくる上質な木の家



**太田市**  
代表取締役社長 松浪 康行

- 自然素材 ●自由設計 ●職人技
- 健康住宅 ●造作家具 ●薪ストーブ

**松浪建設(株)**  
太田市新島町744 TEL.0276-45-1131

木が香る「本物」を追求した住み心地のいい自然素材の家



**館林市**  
代表取締役 一級建築士 原 弘幸

- 無垢・自然素材 ●群馬県産材 ●省エネ・ZEH
- 高耐震・高耐久 ●高気密・高断熱 ●バシックデザイン

**館林林業(株)**  
館林市大街道2-2-6 TEL.0276-72-0284



## すみかくらぶはインターネットでも閲覧できます。



# マイホームニュース

My Home News

## イベント情報一覧

### ■ 期間限定開催

- 01 | 12/2(土)・3日(日) モデルハウス見学会 (沼田市)
- 02 | 12/2(土)・3日(日)・4日(月) 平屋新築 完成見学会 (甘楽町)
- 03 | 12/9(土)・10日(日) オープンハウス 佐野市の住宅 (佐野市)
- 04 | // 「暖かな平屋」完成見学会 (前橋市)
- 05 | 12/9(土)・10日(日)・11日(月) 雑貨が似合う家ビスコッティハウス (前橋市)
- 06 | 12/16(土) カフェで話そう「たてもの座談会」(安中市)
- 07 | 12/17(日) 「薪ストーブのある暮らし」勉強会 (高崎市)
- 08 | 毎週土曜日 家づくり相談会 (館林市)

### ■ 随時開催

- 09 | オリジナル家具 製作相談 (伊勢崎市)
- 10 | インテリア セレクトショップ (伊勢崎市)
- 11 | SAIWAの家づくり無料相談会 (太田市)
- 12 | 古い2階建てを平屋にリフォーム (太田市)

## 03 | 佐野市



### オープンハウス 佐野市の住宅 12/9(土)・10日(日) 予約制

施主さまのご厚意により内覧会を開催します。LDKとドッグランに挟まれた深い軒下で家族皆が一年通して楽しく過ごせる住宅です。下記のコードからも予約できます。

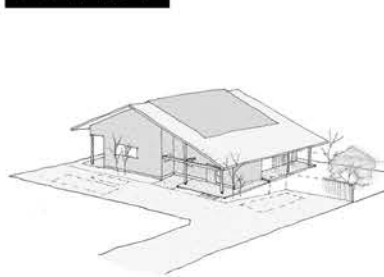
#### studioLOOP建築設計事務所

板倉町朝日野3-8-4

TEL.0276-82-5730



## 04 | 前橋市



### 「暖かな平屋」完成見学会 12/9(土)・10日(日) 予約制

池端町で開催。洗練されたデザインの暖かな平屋。OMXにより家じゅう一定の温度で快適。アイランドキッチンや小下がりの畳スペースが見どころ。10日は午前のみ。

#### 田村建設

前橋市古市町1-16-6

TEL.027-251-5770



## 01 | 沼田市



### モデルハウス見学会 12/2(土)・3日(日) 予約制

わが家のような居心地のいいモデルハウスで暖かさをご体感ください。間取り、収納など家づくりの参考にしてみませんか。イベント盛りだくさん。ご家族やお友達とご来場ください。

#### 大竹住建

沼田市横塚町1391-1

TEL.0278-25-9192



## 05 | 前橋市



### 雑貨が似合う家ビスコッティハウス 12/9(土)・10日(日)・11日(月) 予約制

上小出町で開催。レンガ調の外壁で重厚感のある外観。臭いのこもらない工法や傷に強い建材を使い、ベットと快適に暮らせる仕様。リビングは畳スペースを併設し、広々とした空間。

#### ディーワイプラン

高崎市新保町274-2

TEL.027-370-0081



## 02 | 甘楽町



### 平屋新築 完成見学会 12/2(土)・3日(日)・4日(月) 予約制

福島で好評につき再開催。リアルサイズの32坪で車寄せが特徴のL字型の平屋。理想の「たていま」&「家事ラク」動線に注目。自然素材とパッシブ換気に加え、床下暖房の快適な家です。

#### コンクスハウジング

高崎市問屋町3-9-5

TEL.027-370-6670



## 06 | 安中市



### カフェで話そう「たてもの座談会」 12/16(土) 予約制

つぐみBooks & Coffeeで建て主の話や家づくりについて皆で楽しく話しましょう(つぐみは弊社設計の木組み泥壁の建物)。参加費2000円(飲み物、おやつ付)

#### 工作舎

安中市岩井1597-1

TEL.027-382-4715



推薦  
します

### BAハウス ビルドアーク

伊勢崎市東小保方町 1050-14  
TEL.0270-75-5397



● 推薦者氏名: Yさま ● 家族構成: 3人  
● 所在地: 太田市 ● 延床面積: 126.69㎡  
(2階) ● 工法: 木造軸組工法

高断熱高気密の優れた家を探していく過程で自分たちの理想が反映でき、注文住宅ならではの快適な暮らしが実現できるビルドアークさんにたどり着きました。

住むエリアは砂ぼこりが舞うことが多いですが、エコエアのおかげでしっかり換気ができ、洗濯物は室内干しでも生乾きにならず乾くのがと

てもいいです。  
室内の温度が大きく変化しないため、冷暖房効率が良く家全体が一定の温度で保たれて快適に過ごせます。  
壁紙や室内灯を急ぎよ変更したい時に、壁や床の素材、色などについて、社長の小野さんにいろいろと柔軟な対応をしていただき、感謝しております。また家の先々のことも親身になって相談に乗ってくれてとてもありがたかったです。そんなビルドアークさんを皆さんにもお勧めします。



推薦  
します

### 武井建設

高崎市箕郷町生原 174  
TEL.027-371-2488



● 推薦者氏名: 茂木公夫さま ● 年齢: 61歳  
● 家族構成: 2人 ● 建築所在地: 安中市 ● リフォーム箇所: 全体 ● 完了日: 2022年12月

高橋社長とは中学校時代からの同級生で、家のことをよく相談していました。

築36年を超えたわが家は、一部増築したときから「カビ臭」に悩まされていました。ある日、トイレの具合が悪く、早急な対応をお願いしに事務所にお邪魔した時、年間の工事スケジュールがびっしり埋まっている

のを見て、改めて信頼されているのだと感じ、その時にリフォームをお願いすることを決めました。

間取り希望を伝え、ほとんどお任せで新しく造り直してもらいました。追加の要望にも速やかに対応してくれました。

おかげで冬の朝でも室温は暖房なしで14~15度あり、快適な生活になりました。お願いして良かったと思っています。





07 | 高崎市



「薪ストーブのある暮らし」勉強会  
12/17⑩ 予約制

薪ストーブの選び方、メンテナンス・お手入れ方法など、コバケンスタッフと薪ストーブの専門業者が「火のある暮らし」についてご説明します。定員5組。無料。

小林建設 ギャラリー hinosumika

高崎市矢中町20-8

TEL.027-386-5397



11 | 太田市



SAIWAの家づくり無料相談会  
随時開催 予約制

当社ではリフォーム、リノベーション、新築、土地探し、家づくりの無料相談会を随時開催。VRショールーム併設!ご体感ください。ご希望の方は下記コードからも予約可。

齊和工務店

太田市強戸町493

TEL.0276-37-2694



08 | 館林市



家づくり相談会  
毎週土曜日 予約制

毎週土曜日、相談会を実施中です。家づくりを進める上でさまざまな疑問や初歩的なことなど、お悩みならぜひ一度ご相談ください。下記のコードからも予約できます。

館林林業

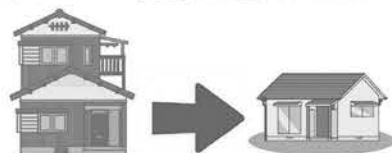
館林市大街道2-2-6

TEL.0276-72-0284



12 | 太田市

古い2階建を平屋に



新築予算の半額で  
平屋にリフォーム

古い2階建てを平屋にリフォーム  
随時 予約制

太田市の当社で「古い2階建てを平屋にリフォーム」相談会を随時開催。「減築」に関してお悩みの方や、新築するには予算がかかり過ぎるという方におすすめのリフォームです。

いとう建設工業

太田市新田村田町1663

TEL.0120-213-404



09 | 伊勢崎市



オリジナル家具 製作相談  
随時 予約制

田部井町で開催。自分たちの家や生活スタイルに合った家具を、オーダーで作ってみませんか。価格を不安に思う方が多いのですが、決して高額ではありません。まずはご相談ください。

studio cube

伊勢崎市田部井町2-1260-6

TEL.0270-62-3854



推薦  
します  
アーリーホーム  
桐生市新里町新川 1156-8  
TEL.0120-775-334



皆さんがとても明るく活気のある会社でした。

他にも住宅展示場を見て回りましたが、第一印象からアーリーホームさんに決断しました。新しい住まいは静かで過ごしやすく、とても快適です。毎日ぐっすり睡眠ができます。

今後もメンテナンスなども含め末永くお付き合いしていきたいです。そんなアーリーホームさんを、皆さんにも推薦します。

- 推薦者氏名: Sさま ● 家族構成: 2人
- 建築所在地: 桐生市 ● 延床面積: 84.05㎡(2階) ● 工法: 木造軸組工法

家づくりのきっかけは去年の4月頃、水道管の水漏れがきっかけになり検討を始めました。アーリーホームさんを知ったのは道で看板を見かけ、ネットで調べるうちに興味を持ちました。実際に伺わせていただくと奈良社長をはじめ、スタッフの



10 | 伊勢崎市



インテリア セレクトショップ  
随時

伊勢崎市太田町の当社事務所にインテリアを取り扱うセレクトショップがオープンしました。ウィリアム・モリスのスタンドライトなど、素敵な作品を見に来てください。

クロード

伊勢崎市太田町1015

TEL.0270-21-3303



# さあ、家を建てよう!

## 事前に知っておきたいアレコレ

### ● 間取りや予算に合わせて 設備機器の選び方

ショールームへ行くと、トイレやキッチンなどの最新の設備機器がたくさん並んでいる。だが、高価なものもいいとは限らない。間取り



りに合った使い勝手のいいものを予算と見比べながら選んでほしい。

システムキッチン、かつては壁に向かって配置するケースが目立った。しかし、最近は家族

との会話を楽しみながら調理できる対面タイプが圧倒的に多い。アイランド型はキッチンスペースを広く取り、大勢の仲間とホームパーティーを開きたいという人に向いている。

ユニットバスは浴槽の形によってストレート型、コーナー型、アーチ型、たまご型などに分類される。材質もさまざま、ホーローやステンレス、タイル、木製(ヒノキ)などがある。

照明はLEDが主流。消費電力が小さく、長寿命、明るさや光の色を変えられるので便利。ただし交換する場合は、光源(LED)だけでなく器具全体を取り替える必要がある。取り付けは1室1灯が普通だが、部屋の広さによって多灯と使い分けをする。

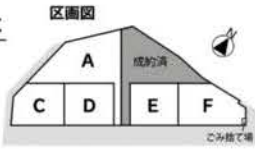




### 太田市 大島町757-1他 898万円~ (非課税) 予算3,000万円台でお家も土地も こだわりたいあなたへ

太田市街近くの分譲地がこの価格で!  
予算内で有名ハウスメーカーも視野に  
市内はもちろん、  
伊勢崎・館林方面へも便利な立地

●地目:宅地 ●権利:所有権 ●地積:218.81㎡(66.19坪)~ ●接道:南側公道幅員6m ●都市:市街化区域 ●用途:一種住居、一種中高 ●建蔽/容積:60%/200% ●学区:鳥之郷小学校・西中学校 ●売主



### 渋川市 有馬118-1他 1,100万円~ (非課税) 利便性だけじゃない、 安心できる住環境

徒歩5分圏内で買い物が完結!  
不審者情報ゼロ(直近3年間)だから  
子育ても安心

家族の安全が守られる、  
ハザードマップ安全区域

●地目:宅地 ●権利:所有権 ●地積:233.36㎡(70.59坪)~ ●接道:北側 ●都市:非線引き区域 ●用途:無指定 ●建蔽/容積:60%/200% ●学区:豊秋小学校・渋川中学校 ●売主



株式会社 ミラージ 0120-801-448 0270-27-8777  
群馬県知事(4)6755号 〒372-0812 伊勢崎市連取町1225-1 E-mail: customer@threelarge.co.jp URL: https://threelarge.co.jp/

# 住まいの 最新情報

不動産の物件やイベントなど、  
住宅に関する情報を掲載しています。  
気になる情報があったら、  
まず問い合わせをしてみてください。  
もしくは一旦お気に入りとして  
保存しておくこともできます。  
ぜひご利用ください。

情報提供会社に問い合わせの際は  
「すみかくらぶを見て」と付け加えると、  
詳細がスムーズになります。

家づくりを考えている方に  
**無料  
プレゼント!!**

地元工務店・リフォーム会社・建築家など  
**全100社以上掲載!**  
家を建てる人必携の最新版です!!

お申し込み方法

- ホームページから 請求フォーム▼
- はがき・FAX

①氏名 ②郵便番号 ③住所 ④電話番号  
⑤年齢をご記入の上、以下の宛先へお申し込みください。  
※応募の個人情報につきましては、カタログ送付以外の目的には一切使用いたしません。

上毛新聞社 営業局  
すみかくらぶ工務店カタログ係  
〒371-8666 前橋市古市町1-50-21  
FAX.027-253-9999

住みたいが見つかる、群馬。  
**すみかくらぶ**

バックナンバーをWEBで紹介しています ↑

- VOL.1286 10月5日号 日々の暮らしを楽しむ  
大進建設(株) 38坪のリアルサイズ  
広い土間とデッキのある家
- VOL.1287 10月19日号 エアコン1台で全館快適な温熱空間  
(株)小林建設 ガレージのあるスタイリッシュな木の家
- VOL.1288 11月2日号 子育て家族を助ける収納・動線・間取り  
(株)コンクスハウジング 自然素材とパッシブ換気で快適な平屋
- VOL.1289 11月16日号 1年中快適で暮らしやすい  
ヤマト住建(株) 高気密・高断熱な省エネ住宅

すみかくらぶ

住みたいが見つかる、群馬。  
**すみかくらぶ**  
**リニューアル  
RENEWAL**

平素より「すみかくらぶ」をご愛読いただきありがとうございます。上毛新聞社が発行する住宅情報紙「すみかくらぶ」は、1998年の創刊から25周年を迎えました。そこで、より読者の「知りたい」というニーズに応えるため、紙面とホームページを「リニューアル」しました。新しい紙面、新しい情報に、ぜひご期待ください。

編集・発行 上毛新聞社営業局  
〒371-8666 前橋市古市町1-50-21  
TEL | 027-254-9951  
MAIL | sumika@raijin.com

**Point 1** 発行形態を毎月第1・3・5木曜へ  
変更しました  
家づくり役立つ住宅のトレンドや建設会社を徹底取材。今まで以上に濃厚な情報を発信します。

**Point 2** ホームページ(HP)をリニューアル  
すみかくらぶ編集室が取材してきた施工事例のほか、最新のイベント情報と予約申し込み、HP限定の記事など、スマホからいつでも気軽に閲覧できます。

**Point 3** 紙面もHPも見やすく  
正確な情報を分かりやすく、読みやすい文字やレイアウトで掲載します。