



住みたいが見つかる、群馬。

# すみかくらぶ

[特集]  
・実力派工務店  
・ぐんまの空き家

編集発行 上毛新聞社営業局  
〒371-8666 前橋市古市町1-50-21  
TEL.027-254-9951  
✉ sumika@raijin.com

HPリニューアルしました!

第1.3.5木曜 発行

vol.1292



## 25坪で1588万円 エコノミーで人気の平屋住宅



House data

【家族構成】夫婦2人を想定  
【施工・設計】ナベホーム(有) 渡辺沖次郎商店

モデルハウス: 2面へ

### ありがとう創業110年

いつもお客様に感謝を込めて走り回っています!



さて、家を建ててみませんか!

## ナベホームの注文住宅

本体工事	仮設工事	外部給排水工事	建築確認	地盤調査	瑕疵担保保険	雨水排水工事	現場管理費	屋外電気工事	ゴミ処分費	諸費用	アミ戸	オーダーカーテン	P2台分コンクリ	設計・管理	エアコン3台	LED照明全室	スマートキー
------	------	---------	------	------	--------	--------	-------	--------	-------	-----	-----	----------	----------	-------	--------	---------	--------

### 社員で工事する格安良品 平屋25坪1,588万(税込)です

全部付いて

建設業許可群馬県知事(般-1)第14531号

ナベホーム 渡辺沖次郎商店

前橋市三俣町1-27-16 TEL.027-231-0793  
[URL] <https://www.nabehome.net/> [E-mail] [watanabe0793@yahoo.co.jp](mailto:watanabe0793@yahoo.co.jp)

得意分野

- ローコスト住宅
- 充実設備
- 自由設計
- ワンプライス
- 個性的な家
- 省エネ住宅



▶ 施工・設計/ナベホーム(有) 渡辺沖次郎商店

■建築面積/91.91㎡(27.81坪) ■延床面積/87.77㎡(26.55坪) ■建築工法/ツーバイフォー工法 ■完成日/2016年12月



居間用の小上がりの畳コーナーは、勾配天井を利用して開放感のある空間が広がる

## 25坪で1588万円 エコノミーで人気の平屋住宅



### 夫婦2人の終のすみか

7年前にオープンしたナベホームの平屋住宅のモデルハウスは、リタイアした夫婦2人の終のすみかを想定して設計された。



広々とした玄関ホール。正面のピクチャーウィンドーから中庭の植栽が楽しめる

2LDKのこじんまりとしたモダンな造りで、ページュ系の明るい外壁と、れんが造りの玄関ポーチが印象的。上品なインテリアが目を引き室内は、外観とは対照的に広々とした空間が特徴だ。

25坪で1588万円というエコノミーな価格で高品質の住まいを提供しているナベホーム。「ご希望があれば、このモデルハウスと同等の家を、手ごろな値段でご提案します」と、同社の渡辺誠代表は話している。

### 多種多様の素材を使用

対面式のオープンキッチンを中心とするLDKは、小上がりの和室コーナーを含める

と24畳分の広さがあり、ゆったりとした空間が広がる。キッチンの上の天井には、リモコンで開閉ができる天窓が付いており、採光や排熱、通風にとっても便利だ。



天窓からの採光で明るく清潔感あふれ、収納も豊富な洗面脱衣室。奥はガス乾燥機

ゆったりサイズの洗面台やテレビ付き浴槽の風呂などが一直線に並ぶ水回りへは、キッチンとダイニングの2方向から行けるように動線を工夫。

「見学者がさまざまな素材を目で見て、体感できるように、多種多様の壁や床材を使用しました」と渡辺代表。内装は漆喰やクロス、石などを使い分



見学者が比較しやすいように、洋間のフローリングには色の異なる8種類の床材を使用している

け、洋間のフローリングには色違いの木材を張り合わせて、比較しやすいようにした。

### 災害にも安心な造り

ナベホームの母体は燃料小売業の老舗で、プロパンガスや石油を取り扱っている。この特性を生かして、モデルハウスにはLPガスを利用した「災害対応バルクシステム」を設置するなど、災害に強い住まいとして造られている。災害時は3日間程度、煮炊きや風呂、暖房、照明などに利用できるので、停電になっても安心だ。

同社は自由設計の注文住宅が基本で、希望に応じて好きな間取りや素材、設備機器などを選ぶことができる。

ナベホームの基本価格には、各種付帯工事や照明、オーダーカーテン、エアコン3台、駐車場なども含まれている。エコノミーなのは「自社職人で全ての工事をこなせるから」という。このモデルハウスで同社の家づくりを体感してから家づくりのパートナーを決定しても遅くはないだろう。



創業110周年を迎えたナベホーム本社

この紙面は物件案内(インデックス)です。左から右へご覧ください。

# 不動産速報 Real estate preliminary report

## 前橋市 Maebashi

**中古住宅 天川大島町3丁目 1600万円**  
 土地264.50㎡(80.01坪) 建物122.53㎡(37.06坪) 建70/容200% 3LDK2階建平成3年4月築 2Fに13帖のフローリング他キッチン・トイレ有。1Fは10帖・6帖・和室12帖・LDK・広縁と中廊下あり。南9m東15m公道。庭にみかんの木つてます。(媒介)

**前橋大島駅 徒歩12分**  
**コンビニすぐ近く**

東日本ハウジング ☎027-254-1091

**中古住宅 日吉町 3680万円**  
 土地:205.62㎡(62.20坪) 建物:111.18㎡(33.63坪) 都市計画:市街化区域 用途:準工業地域 地目:宅地 建:60% 容:200% 木造スレート葺2階建 H27年11月築 3LDK JR前橋駅約2.8km 駐車スペース2台(媒介)

群馬総合土地販売 ☎027-324-6000

**住宅用地 青梨子町 950万円**  
 土地386.68㎡(116.97坪) 地目:宅地 市街化調整 無指定 建70% 容200% 北4m道路 上物有 更地渡し 本下水 広い 土地 日当り良好 コンビニ・スーパー・ドラッグストア近くにあり便利 清里小・六中校区(媒介)

福島産業 ☎027-251-0505

**住宅用地 下小出町2丁目 1040万円**  
 土地258.15㎡(78.09坪) 二種中高 東6m道路 地目:宅地 建60% 容200% 敷島小 三中校区(専任媒介)

**群馬大学附属病院 至近の土地**

福島産業 ☎027-251-0505

## 高崎市 Takasaki

**中古住宅 栄町 3880万円**  
 土地:100.65㎡(30.44坪) 建物:97.71㎡(29.55坪) 都市計画:市街化区域 用途:第二種住居地域 地目:宅地 建:60% 容:200% 木造2階建 H14年11月築 4LDK 駐車並列2台可(媒介)

群馬総合土地販売 ☎027-324-6000

**中古住宅 新町 2400万円**  
 土地:158.32㎡(47.89坪) 建物:110.41㎡(33.39坪) 都市計画:市街化区域 用途:第一種住居地域 地目:宅地 建:60% 容:200% 木造2階建 H31年4月築 4LDK JR新町駅約1.0km 駐車スペース3台(売主)

群馬総合土地販売 ☎027-324-6000

**中古住宅 八千代町 2320万円**  
 土地:298.00㎡(90.14坪) 建物:157.7㎡(47.70坪) 都市計画:市街化区域 用途:近隣商業地域 地目:宅地 建:80% 容:200% 木造スレート葺2階建 S62年12月築 5LDK JR高崎駅約1.9km(媒介)

群馬総合土地販売 ☎027-324-6000

**中古マンション 北双葉町 3000万円**  
 シンフォニックシティ・オペラコート 9階 2LDK 専有面積67.55㎡(20.43坪) RC造9階建 H17年3月築 管理費12,220円 修繕積立金14,860円 JR高崎駅 徒歩約9分(オーナーチェンジ物件)(専任媒介)

群馬総合土地販売 ☎027-324-6000

**中古マンション 高砂町 1380万円**  
 エクセル高崎 10階 3LDK 専有面積68.04㎡(20.58坪) SRC造13階建 H3年11月築 管理費9,340円 修繕積立金11,260円 町会費300円 協力金1,000円 JR北高崎駅約1.1km(媒介)

群馬総合土地販売 ☎027-324-6000

**住宅用地 飯塚町 2980万円**  
 土地:307.00㎡(92.86坪) 都市計画:市街化区域 用途:第一種住居地域 地目:宅地 建:60% 容:200% 更地 現況渡し 上下水道引込あり 都市ガス施工予定路線 JR高崎 周屋町駅約0.5km(媒介)

群馬総合土地販売 ☎027-324-6000

**住宅用地 上里見町 653〜万円**  
 土地分譲残6区画 215.97㎡(65.33坪)〜258.79㎡(78.28坪) 宅地 用途/無指定 建70% 容200% 造成済 上水道 下水道引込済み 日当り良好 里見小約600m 橋名中約450m バス停約360m 建築条件なし 宅内道路幅員6m市寄付済(売主)

ウディー・プラン ☎027-384-4333

**住宅用地 剣崎町 540万円**  
 土地126.26㎡(38.19坪) 宅地 第一種住居地域 建60% 容200% 上下水道引込済み 都市ガス利用可 群馬八幡駅約900m 剣崎バス停約300m 八幡小学校約1.6km 八幡中学校約1.7km 三方道路南側市道幅員約4.2m 接面建築条件なし即建築可能(専任媒介)

ウディー・プラン ☎027-384-4333

**住宅用地 下里見町 760万円**  
 土地512.90㎡(155.15坪) 宅地 用途/第一種中高層住居専用地域 建50% 容100% 造成済 上水道(13mmメーター権利付) 下水道引込済み バス停上大島 徒歩5分 最寄駅/群馬八幡駅約4km 建築条件なし(売主)

ウディー・プラン ☎027-384-4333

## 渋川市 Shibukawa

**住宅用地 北橋町真壁 200万円**  
 土地736㎡(222.64坪) 建60/容200% 北西側4.3m公道に約55m接する。上下水は公道内にあります。住宅倉庫、資材置場向き。地目畑の為農地転用の申請必要。アドバイス致します。近くにスーパー、医院、歯医者さんあります。急売に付き安く処分する為の価格です。(専任媒介)

**県道渋川大胡線南に入るとすぐの立地です**

東日本ハウジング ☎027-254-1091

**山林 赤城町湯呂木 200万円**  
 土地9166㎡(2772坪) 東南側5m公道沿いの山林無指定地域 建70%/容400% 現況窪地の為許認可次第で残土等多大に搬入出来そう。現況は桜林です。安い山林で多目的利用可能。急売希望に付き買やすい価格設定です。手前に新キャンプ場営業中。(媒介)

**国道353号線東側 パオス教育研究所隣接地**

東日本ハウジング ☎027-254-1091

## 藤岡市 Fujioka

**中古住宅 藤岡 2330万円**  
 土地:256.82㎡(77.68坪) 建物:129.17㎡(39.07坪) 都市計画:市街化区域 用途:第一種低層住居専用地域 地目:宅地 建:40% 容:80% 木造2階建 R4年1月築 4SLDK JR群馬藤岡駅 徒歩約22分 駐車スペース4台可(媒介)

群馬総合土地販売 ☎027-324-6000

## 北群馬郡 Kitagunma

**住宅用地 吉岡町下野田 830万円**  
 土地275㎡(83.18坪) 二種中高 南5.5m道路 地目:畑 建60% 容200% 現況更地 農転除外不要 本下水 確定測量済 要農転 明治小 吉岡中校区(専任媒介)

福島産業 ☎027-251-0505

今年一年「すみかくらぶ」をご愛読いただき、ありがとうございました。

次回は新年1月11日(木)に発行いたします。

12月28日、1月4日は休刊とさせていただきます。

## すみかくらぶ LINE 公式アカウント できました!

登録はこちら

## 友だち 募集中!

## 売買インデックス 原稿用紙

掲載週火曜 正午締め切り

原稿・写真送り先 sumika-photo@raijin.com

メールが使用できない場合は FAXでお送りください

●料金表(1物件当たり)  
 1〜4物件 8,250円  
 5〜9物件 7,150円  
 10〜14物件 6,050円  
 15物件以上 4,950円  
 ※税込です

●振込先  
 群馬銀行本店(普通)907(株)上毛新聞社

上毛新聞社営業局「すみかくらぶ編集室」  
 〒371-8666 前橋市古市町 1-50-21  
 TEL.027-254-9951  
 FAX.027-253-9999

所在地	所在地	価格
市		万円
郡		

取引形態  (売主)  (代理)  (媒介)  (専任媒介)

写真 メールでご送付ください(郵送可)  区画図  地図  間取り (地図・間取りを制作する場合は別途1,650円)  
 キャッチコピー 写真・区画図・地図・間取りを入れない場合のみご記入ください

本文

物件種類  新築住宅  新築プラン付  中古住宅  新築マンション  中古マンション  住宅用地  商業用地  工業用地  山林  別荘  別荘地  その他( )

電話 免許番号  
 FAX ご担当者

社名

※広告表示について  
 取引形態・物件の所在地  交通の利便性  各種施設までの距離  面積(メートル法による記載、坪表記の併記は可)  用途地域及び地目  物件の形質  価格、賃料  建物の建築年月などの表示。  
 ・物件の形質その他の内容、事業者の属性に関する事項について、「業界一」、「当社だけ」、「抜群」等、競争事業者よりも優位に立つことを意味する用語や、物件について、「特選」、「厳選」、「最高級」、「格安」、「破格」等の用語は合理的な根拠が無い場合、不当表示となり使用できません。  
 ※詳しくは、(公社)首都圏不動産公正取引協議会のホームページの「不動産の公正競争規約」をご参照ください。

# アキュラホーム高崎中居店 (株)山里建設

代表取締役  
山里 昌史



コンパクトながら効率的な設計になっている



万能なウッドデッキ



活用しがいのある小屋裏



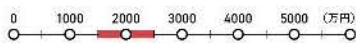
土間収納を引き戸で隠せる



同社が開発した、1階で暮らしが完結する「平屋2階家」のLDK。平均3.5メートルの天井高で開放感たっぷり。8kWの太陽光パネル搭載で、日中に使用する電気はほぼまかなえる。高騰する光熱費対策にもなる省エネ住宅。

## Price | 価格の目安

坪50万円～(延床面積35坪の場合)



## Area | 施工エリア

群馬県全域

## Specialty | 得意分野

- 無垢・自然素材
- 提案力
- 健康住宅
- 省エネ・ZEH
- 造作家具
- リフォーム・リノベーション

## Company | 工務店情報

高崎市下中居町381  
 027-330-5252  
 info@es-home.co.jp  
 建設業許可群馬県知事(般-5)第18979号

## 「一緒に建命」に、誠実に。コスト抑えた健康住宅を提供

創業から26年目を迎え、アキュラホームFC加盟店となった山里建設。お客さまと一緒に、幸せな住まいを考えて建てる姿勢を「一緒に建命」という言葉に凝縮。コンセプトとしている。

同社が提供するの、品質・快適性・デザイン・価格のバランスが良く、末永く暮らせる健康住宅。お客さまの要望を丁寧にきき取り、30～50年後を見据えてプランを練る。現場に関わる大工、外壁、内装、電気、設備などのスタッフは、長年共に住まいづくりに携わってきた信頼できるメンバー。全てのプロセスに山里昌史社長が関わるため、指示が一貫するのも安心だ。

### 一棟一棟にこだわりを反映

「完成後は見えないところにも徹底的にこだわる」と山里社長。内装材や断熱材は家ごとに適したものを使用。そのため断熱性能が高く、寒い時季でも室内温度の変化が生じづらい家になる。省エネ性はZEHに匹敵。社長自らが「住みたくなる」とほれ込んだ一棟を完成させる。

### 新商品、新展示場と積極展開

高品質な住まいを予算内で収められるのは、工夫しているコストカットによるもの。加盟店ならではのネットワークで建材や設備を共

同購入、在庫や大型車両を持たない、などを実践している。

住宅の設計に関しては、耐震性や耐久力をより詳細で明確な数値を示して説明できるようになった。新たに、アキュラホームの商品「超空間の家」もラインナップ。来年4月には新展示場をオープンさせる。「社長の誠実な人柄が決め手」というお客さまが多い同社の、さらなる強みとなる。



勾配天井でより広く

# さあ、家を建てよう!

## 事前に知っておきたいアレコレ

### ● ゆとりをもって準備を

「そろそろマイホームを」と考え始めたとき、まずどんな行動を起こしたらいいか。具体的な情報収集の前に、大まかな家づくりの流れを把握しておくことと計画的に動けるので安心だ。

### ● 一般的な家づくりのステップ



スケジュールを立てる際は、新居への入居を希望する日から逆算して考え、ゆとりをもって進めることが大切だ。依頼先を決めてから完成・入居まで半年～1年をみておくといいだろう。

また、情報収集を行う場合、住宅展示場やモデルハウスを訪ねる前に、ハウスメーカーや地元工務店などのホームページをチェックしたり、雑誌や新聞で予備知識を得ておくとう理解しやすい。実際に建てた知人から話を聞くことも有効。希望の会社をいくつか絞り込むことで、展示場や事務所を効率よく回ることができる。構造見学会などに参加することもお勧めしたい。



# ともえざ CAFE HOUSE 巴座ホーム(株)



企画・広報  
村山 佳衣



HP▶



Instagram▶



■洗練された大人モダンな平屋



■障がい者のためのシェアハウス。一般建築の設計施工も対応



サーファースタイルを取り入れた2階建て住宅。お客様の思い出や好みを反映する自由なデザイン設計・施工のほか、「高性能・強さ・快適さ」もかなう提案力が魅力。

## Price | 価格の目安

1,632万円～  
(2階建て延床面積34坪の場合)



## Area | 施工エリア

群馬県、埼玉県、栃木県  
(事務所より1.5時間～、その他要相談)

## Specialty | 得意分野

- 省エネ・ZEH
- 提案力
- 高気密・高断熱
- デザイン
- 高耐震・高耐久
- 個性派住宅

## Company | 工務店情報

本社: 高崎市和田町11-6

027-395-4657

info@tomoeza.com

建設業許可群馬県知事(般-4)第24205号

## 「おしゃれだけじゃない」がかなう高性能住宅を提案

社名の「巴座」は、杉本拓代表が青春時代を過ごした函館市の名画座の名称。大手ハウスメーカー勤務時代、若い夫婦が子育てをしながら群馬では必需品の車のローンを抱え、マイホームを諦めている現状を目の当たりにし、理想の家づくりを提案しようと12年前に起業した。

### 高性能をコスト良く実現

コンセプトは「おしゃれ+高性能+強さ+快適」。

「カフェでメニューを選んでいるようなワクワクした気分」を味わえる自由設計をはじめ、BELS認証取得の省エネ性能や太陽光発電

によるZEH住宅の仕様を用意。耐震等級3の頑丈さに加え、断熱等級は5～7、UA値は0.46～0.6の断熱性能を達成している。こうした強みを生かし、一般住宅だけでなく、店舗や事務所を併設した一般住宅の提案にも力を入れている。

### 女性スタッフが悩みに応える

女性の意見を家づくりに取り入れようと、同社を会場に女性限定の相談会「家づくりカフェ」も開催。子育てママや独身女性、シングルマザーを対象に、お茶会のようなゆったりとした雰囲気の中、女性スタッフが家づくりの悩みや不安に応えている。参加者にはノベ

ルティグッズのプレゼントもある。

創業時から一貫したコンセプトで、収入が十分とはいえない若い子育て世代などから多くの支持を集めている同社。引き渡し後のアフターフォローも徹底し、顧客に寄り添った魅力ある家づくりを提案し続けている。



■女性限定の相談会「家づくりカフェ」の会場

## さあ、家を建てよう!

### 事前に知っておきたいアレコレ

#### ●無理なローンは避ける 資金計画の注意点

「良い家づくりは、無理のない資金計画から」と言われる。マイホームを取得する際、ほとんどの人はローンを組んで費用を賄うことになる。だが、身の丈を超えるローンで、その後の生活を圧迫しては大変だ。生活費、教育費などを冷静に見積もり、しっかりとした返済計画を立てたい。

土地の購入からとなると、費用は大きく膨れ上がる。また、家の本体だけでなく付帯工事やインテリアなどの諸費用がかかってくる。土地によっては地盤改良や盛り土、下水や浄化槽といった工事を必要

とする場合もあり、総額はさらに膨らむ。こうしたことも考慮してローンを組むことが重要になる。

戸建て住宅の場合、総費用に占める自己資金の割合は、20～30%が望ましいとされているが、総額が低ければ10%くらいでも可能だという。

次に注意しなければならないのは、金利が「固定金利」か「変動金利」かという点だ。目先の金利は低くても、変動金利では将来の金利上昇によって思わぬ支払い増加を招く危険性がある。固定金利なら長期の返済計画が立てやすいというメリットがある。

もう一つ気を付けたいのが、年間の返済額だ。一般には年収の25%程度が望ましいと言われているが、年収によって多少の違いはあるだろう。



# 堤建設(株)



代表取締役社長  
堤 安弘



HP ▶



Instagram ▶



■ 快適性を実現するオリジナルの基礎(ベース)



■ 現し造りのリビング



■ 渋川市半田のモデルハウス



■ 吹き抜けとも相性が良い



自然の力を利用する「エアサイクルの家」。夏は床下のひんやりとした冷気を利用して、床下の給気口から入った空気が壁を通り小屋裏から熱を逃がす。冬は給排気口を閉じ、通気層に閉じ込めた熱で家全体をふんわりと包みながら、壁や床からの冷えを抑える。

## Price | 価格の目安

坪60万円～(延床面積35坪の場合)  
2,300～4,300万円



## Area | 施工エリア

北群馬郡、吾妻郡、渋川市、前橋市、高崎市など主に車で1時間圏内

## Specialty | 得意分野

- 無垢・自然素材
- 自由設計
- 健康住宅
- エアサイクルの家
- パッシブデザイン
- リフォーム・リノベーション

## Company | 工務店情報

北群馬郡吉岡町小倉494

0279-54-6386

mail@223kensetsu.co.jp

モデルハウス: 渋川市半田902-2

建設業許可群馬県知事(般-4)第23055号

宅地建物取引業免許群馬県知事(3)第7106号

## デザイン性豊かな高性能の家 地域密着で住まいをサポート

吉岡町に根差し、土地探しからエクステリア、リフォームまで幅広く住まいをサポートする堤建設。家族の夢や希望、家に対するイメージ、普段の生活の様子などを丁寧に聞き取り、間取りやプランに反映させていく。「新築もリフォームも、住む人の立場になって、限られた予算の中で最大限、希望や思いを形にしたい」という堤安弘社長の姿勢が表れている。

### エアサイクルの家

同社が自信を持って提供しているのが、外張り断熱工法を用いた「エアサイクルの家」。専用の

断熱材で家全体をすっぽりと覆い、暑さ・寒さをシャットアウト。さらに自然の力で床下から壁内、小屋裏まで空気が循環する構造で、四季を通じて室内の温度を一定に保ち、快適な環境をつくり出す。高気密・高断熱で健康的に暮らせる家として人気があり、省エネ性能に優れ、光熱費の削減にも役立つ。

### リフォームも積極対応

地域密着の工務店だからできるフットワークの良さで、メンテナンスから大がかりなリノベーションも手がける。リフォーム業者でつくる「TOTOリモデルクラブ群馬

店会」では2023年から会長を務め、住宅設備に関しても豊富な知識で予算に応じて提案している。

渋川市半田のモデルハウスを現在、販売中。断熱性、耐震性に優れ、高機能の住宅機器を備えている。予約制で内覧もでき、資金計画の相談にも応じている。



■ 再生させた明治時代の土蔵

# さあ、家を建てよう!

## 事前に知っておきたいアレコレ

### ● “周辺環境” をチェック 土地探しのポイント

土地を自分で探す場合、最も気を付けて確認したいのは周辺環境である。長く暮らす場所なので、生活環境を慎重に検討する必要がある。

チェックポイントとしては交通の利便性や子育て・教育環境、買い物や医療施設などの利便性、生活のインフラ整備状況、騒音の有無や緑地環境、さらに道路や鉄道



整備といった地域の将来性などが挙げられる。候補地が決まったら何度か足を運び、実際に買い物や病院などへのアクセスを確かめてみることも必要だ。

不動産会社などに相談する場合は希望を細かく話し、優先順位を伝えておこう。地主と直に取引する際は、道路状況や隣接地との境界、地盤の状況、日当たりや通風といったことを確認することが大切になる。一般人には難しいので、最終的には建築や設計に携わる専門家に見てもらおうのが安心だ。



# 山崎建設(株)



代表取締役社長  
山崎 弘一



HP ▶



LINE ▶



■ 吹き抜けのあるリビング空間。温熱環境に特化した快適な住まい



■ 明るく開放的なダイニング



■ ゆとりある広さの玄関ホール



■ 大きな吹き抜けが階層をつなぐ



とことん湿度と温度にこだわった、山崎建設の高性能で快適な家づくり。高気密・高断熱でありながら冬場でも室内の湿度は約40%をキープ。健康寿命を伸ばす家として、建築環境工学の専門家からも注目されている。エネルギー効率にも優れている。

## Price | 価格の目安

2,600万円～  
延床面積32坪(ロフト4坪)の場合



## Area | 施工エリア

県内全域、その他エリア要相談

## Specialty | 得意分野

- 健康住宅
- 高耐震・高耐久
- 無垢・自然素材
- 省エネ・ZEH
- 高気密・高断熱
- 長期優良住宅

## Company | 工務店情報

〒前橋市紅雲町1-13-2  
 ☎027-221-0305  
 ■ 建設業許可群馬県知事(般-3)第343号

## 冬暖かいのは当たり前、湿度にこだわる健康住宅

快適な住環境を追求し、高性能住宅「ファースの家」を県内に広めている山崎建設。同社は数年前から、前橋工科大の三田村研究室と共同でさまざまなデータ測定を行い、住宅性能の実証に取り組む。その過程で三田村輝章准教授は「これほど高性能の住宅を手掛ける工務店が県内にあるとは」と感嘆。研究者として、測定データを分析した論文を日本建築学会に発表し、注目を集めている。

### 湿度管理ができる住まい

建築環境工学を専門とする三田村准教授は「理論上、高気密高断熱の家は冬場の乾燥が明らかな

欠点」と指摘する。その上で、同社が施工した「ファースの家」を計測し、データ分析したところ「冬場に加湿器を不使用で室内の湿度がおおよそ40%を維持。加えて、電気の消費エネルギーが国のZEH基準を見事にクリアしていた」と驚く。湿度管理のできる住宅であることをデータが証明している。

### 高性能を追求する老舗工務店

「お客さまが快適に住めるように」。山崎弘一社長は30年前から高気密・高断熱の家を手がけ、さまざまな工法に工夫を凝らしてきた。かつてはC値(家全体の隙間の総量)は1.0cm<sup>2</sup>/m<sup>2</sup>をクリアするのが

至難とされたが、20年ほど前に特殊硬質ウレタンを使った工法に着目。実績を重ね、現在は0.1~0.4cm<sup>2</sup>/m<sup>2</sup>とさらに高い水準に到達した。高気密・高断熱を掲げる建築会社は多いが、創業99年の歴史と実績を積み重ねてきた同社なら任せて安心だ。



■ 三田村准教授の特別講義風景

# さあ、家を建てよう!

## 事前に知っておきたいアレコレ

### ● 動線や利便性を考えて 間取りを決めるとき

間取りを決める作業は最も楽しいときであり、注文住宅に与えられた醍醐味でもある。

最近、多くの人に支持されているのが、明るく開放的なLDKだ。リビング、ダイニング、キッチンの壁を取り払ってオープンにする。加えてキッチンを対面式にすれば、調理をしながらリビングで遊ぶ子どもを見守ることができる。また、家事動線を考えたとき、キッチンと浴室、洗面脱衣室などの水回りを集中させれば、朝の忙しい時間帯でも

効率よく家事をこなすことができる。育児中の共働き家庭に好評とのこと。

収納スペースを広く取るのもトレンドになっている。食料品をしまっておくパントリー、ウォークインクローゼット、土間収納など各所に設けて整理整頓のしやすい家に。和室または畳コーナーは横になってくつろぐときに便利だ。書斎、アウトドアリビングの役割を果たすウッドデッキを設けるのも最近の流行で一考に値するのではないかな。



間取りイメージ

# ぐんまの空家



## 「空き家・空き地のお悩み」 受付窓口サービスの現状



上毛新聞すみかくらぶ編集室は昨年4月、住む人がいなくなったり、相続した空き家や土地についての悩みを受け付け、専門家へ橋渡しをする「空き家・空き地のお悩み受付窓口」を開設しました。これまでに137件の相談が寄せられており、内容はさまざまに多岐にわたります。

今回は、利用してみようかと考えている人に向けて、どんなお悩みが編集室に寄せられているか、実際に解決したケースはあるのかなど、詳しくお伝えします。

### Q1 「空き家・空き地のお悩み受付窓口」には、どんな内容が寄せられていますか。

**A** 最も多いのは、所有している空き家・空き地の売却希望ということで、連絡をくださるケースです。およそ9割の人が該当します。

所有物件の賃貸や管理を希望、相続の手続きがまだ済んでいないのでどうすべきか、古い住宅の解体をお願いしたい、などの内容もあります。どうしていいかわからないので一緒に考えてほしい、という相談希望の人も多いです。



### Q2 どういった方が利用されていますか。

**A** 群馬県内に空き家・空き地を所有している県内在住の人が多です。県内に空き家を所有している県外在住者もいました。

該当の物件所在地の市町村別でいうと、前橋市、高崎市、桐生市、伊勢崎市、渋川市の順で、件数が多くなっています。

以前はご自身が相続してから時間がたっている、というケースが多かったのですが、最近は相続されて間もない人からの相談も増えてきました。現在、居住中の家を売りたいので、査定してほしいという人もいます。空き家・空き地になってからの時間がたっていないほうが、選択肢が増えるため、解決策の提示も増えると言えます。早めの相談をおすすめします。



### Q3 これまで、寄せられたお悩みが解決に至ったケースはありますか。

**A** 受付窓口を開設してから時間が経過するにつれて、解決した案件も増えてきています。

例えば、所有していた空き家の管理がままならなくなり、管理を代行してもらいつつ、売却も視野に入れて相談したいというケース。まずは伸び放題だった木や雑草を片付けて、数カ月の管理代行の後、売りに出し、買い手が見ついたとのことです。



また、すでに空き地の半分を貸しているが、残る半分の土地も活用したいというケース。駐車場として活用することになったそうです。このほかにも、さまざまなケースがあります。

いずれの場合も、寄せられた悩みに「相談に乗れます」と手を挙げた「ぐんま空き家のお悩み解決隊」に参加している会社のサポートで、実際に解決に導かれました。解決隊は不動産会社やリフォーム会社、工務店、駐車場の管理・運営会社、行政書士などで構成されており、それぞれの分野で実績を持つ専門家です。安心して悩みをお寄せください。個人情報を守りながら、専門家のサポートを受けるきっかけを見つけられます。こちらのサービスは無料でご利用できます。

下記の専用フォームからお申し込みを受け付けています。フォームでの入力に不安がある人は、電話でも受け付けています。ぜひご利用ください。



お問い合わせ

「空き家・空き地」お悩み受付窓口  
専用申し込みフォーム



【お電話でのご相談・お申し込みは】  
TEL.027-254-9951 (平日9:00~17:00)

※写真はイメージです



# ぐんま 空き家のお悩み解決隊



「ぐんま 空き家のお悩み解決隊」は、不動産会社や工務店、リフォーム会社、金融・法律の専門家など、幅広い業種による空き家解決の「サポーター」です。

空き家は活用次第で「資産」に代わります。まずは専門家に相談してみてもいい。

### (株)山口不動産

群馬県の土地・建物の査定・売却なら 不動産の生涯パートナー **山口不動産**

査定総数 **3,031** 件 (RS.11月末現在)

関 真由美 宅地建物取引士 相続カウンセラー 相談診断士  
山口 泰正 宅地建物取引士 相続カウンセラー

当社は不動産売却専門店です。不動産の価格査定・売却には自信があります!昭和55年に創業し、地域の皆様に支えられてきました。不動産にかかわる、相続、税金等を総合的にサポートさせていただきます。

前橋市天川大島町42-1 027-225-2103(前橋本店)  
藤岡市藤岡1504-27 0274-50-4445(藤岡店)  
https://www.y2103.com/ maebashi@y2103.com

主な業務・相談内容	主な対応エリア
<ul style="list-style-type: none"> <li>○不動産の売買</li> <li>○不動産査定</li> <li>○空き家の相談</li> <li>○空き家の管理</li> <li>○空き家バンク</li> <li>○相続相談</li> </ul>	<ul style="list-style-type: none"> <li>○群馬県全域</li> <li>○前橋市</li> <li>○高崎市</li> <li>○渋川市</li> <li>○藤岡市</li> <li>○吉岡町</li> </ul>

群馬県知事(11)第2930号 前橋市空家活用センター登録 (一社)群馬県宅地建物取引業協会 (公社)全国宅地建物取引業保証協会

### アイタウン不動産

アイタウン不動産 TEL.027-370-3933

不動産ショップ

当社は高崎市飯塚町にて、平成25年より不動産業を営んでおります。主な業務内容としては、不動産の売買・賃貸・管理となります。空家や空き地の活用方法のご相談・売却査定・広告掲載など、当社は全て無料にて行っておりますのでお気軽にご相談ください。

宅地建物取引士 堀口 正樹  
高崎市飯塚町1776-22 027-370-3933  
www.takasaki-itown.com info@itown.moo.jp

主な業務・相談内容	主な対応エリア
<ul style="list-style-type: none"> <li>○不動産業務全般</li> <li>○不動産の買取</li> <li>○不動産査定</li> <li>○不動産の相談</li> <li>○相続相談</li> <li>○税金相談</li> </ul>	<ul style="list-style-type: none"> <li>○高崎市</li> <li>○前橋市</li> <li>○藤岡市</li> <li>○安中市</li> <li>○榛東村</li> <li>○玉村町</li> </ul>

宅地建物取引士 住宅ローンアドバイザー 不動産投資アドバイザー 土地活用プランナー 賃貸不動産経営管理士 公益社団法人 不動産保証協会

### アライブ不動産(株)

空き家・空地のご相談はお任せください

空き家や戸建てをはじめ、農地や畑、倉庫や工場など、幅広い不動産売却を成功に導いてきました。「確実なことは決まっていなくても相談してみたい」「査定額だけ知りたい」というお客様もぜひお気軽にお問い合わせください。

代表取締役 新井 清之  
高崎市箕郷町下芝726-3 027-395-0517  
https://alivefudousan.co.jp k.arai@alivefudousan.co.jp

主な業務・相談内容	主な対応エリア
<ul style="list-style-type: none"> <li>○不動産業務全般</li> <li>○不動産の買取</li> <li>○空き家査定</li> <li>○空き家の相談</li> <li>○不用品の処分</li> </ul>	<ul style="list-style-type: none"> <li>○前橋市</li> <li>○高崎市</li> <li>○藤岡市</li> <li>○草津町</li> <li>○吉岡町</li> <li>○玉村町</li> </ul>

宅地建物取引業許可 群馬県知事(1)7525号

### リブライズエステート(株)

法改正で税金が6倍になってしまう!? その前に 空き家・空き地 本格的に売却検討しませんか?

無料かんたん査定フォームはこちら

売買想定価格を、手軽に調べられます。  
\*あくまでも想定価格であり、その金額を保証するものではありません。

不動産でお困りの方 安心してご相談を!

「他社で3ヶ月売れなかった物件を1ヶ月で成約、売る側の立場で考えてくれた」「売却の提案に加え、節税のことまで親身になって調べてくれた」当社を利用したお客様からの声です。所有の不動産でお困りの方、相談は完全無料です。しつこい営業はしませんので、ぜひ一度ご相談を。

代表取締役 飯島 一成  
伊勢崎市連取町1511-1 0270-61-5071  
https://isesaki-baikyaku.com/ info@liverise-e.co.jp

主な業務・相談内容	主な対応エリア
<ul style="list-style-type: none"> <li>○不動産業務全般</li> <li>○不動産の買取</li> <li>○不動産査定</li> <li>○空き家の相談</li> <li>○相続相談</li> <li>○税金相談</li> </ul>	<ul style="list-style-type: none"> <li>○群馬県全域</li> <li>○一部地域を除く</li> </ul>

宅地建物取引業 群馬県知事(2)第7364号 相続診断士 住宅ローンアドバイザー 既存住宅アドバイザー 赤外線建物診断技能師

上毛新聞 すみかくらぶ内の「空き家・空き地」にお悩みの方と 専門家を つなぐ窓口 を活用しよう!

- 手放す? 活用する? 管理を依頼する?
- この物件、いくらで売れるんだろう?
- 賃貸用物件として活かせるの?
- とりあえず査定だけしてほしい!

その悩み、一度相談してみませんか。専用の受付フォームから、かんたんな質問事項に答えるだけでOK!

## ぐんま 空き家のお悩み解決隊 一覧

### 県央エリア

前橋市 エニシア不動産管理(株) TEL.027-230-8220 不動産全般

前橋市 ニチゼン住宅プラザ(合同) TEL.027-226-6384 空き家相談

前橋市 (株)山口不動産 TEL.027-225-2103 不動産全般

### 県北エリア

沼田市 ヒカリホーム(株) TEL.0278-25-4691 不動産全般

渋川市 行政書士小鮎事務所 TEL.0279-22-1589 空き家相談

### 県西エリア

高崎市 アイタウン不動産 TEL.027-370-3933 不動産全般

高崎市 アライブ不動産(株) TEL.027-395-0517 不動産全般

高崎市 (株)駐車場をさがせ TEL.027-328-8401 空き家相談

### 県東エリア

伊勢崎市 不動産相続の相談窓口(株)ミラージュ TEL.0270-27-8777 不動産全般

伊勢崎市 リブライズエステート(株) TEL.0270-61-5071 不動産全般

太田市 いう建設工業(株) TEL.0120-213-404 空き家相談

太田市 (一社)住まいの相談室 TEL.080-2268-2313 空き家相談

太田市 SENSE(不動産)・行政書士岸明生事務所 TEL.0276-56-9390 空き家相談

解決隊の詳しい情報はこちら  
お問い合わせは すみかくらぶ 編集室 TEL.027-254-9951

# マイホームニュース

My Home News

## イベント情報一覧

### ■ 期間限定開催

- 01 | 12/23(土) 「ステンドグラスで彩った家」見学会 (太田市)
- 02 | 12/23(土)・24(日) 「自然素材の家」体感会 (太田市)
- 03 | 12/23(土)～27(水) みなかみ町構造見学会 (みなかみ町)
- 04 | 12/28(木)まで 断熱改修&補助金 相談会 (高崎市)
- 05 | 12月下旬～2月中旬まで 構造現場案内会 (渋川市)
- 06 | 1/13(土)・14(日) 体感型構造見学会 (前橋市)
- 07 | 1/31(水)まで 前橋市文京町3丁目新築建売住宅 (前橋市)
- 08 | 毎週土曜日 家づくり相談会 (館林市)
- 09 | 土・日曜限定 新モデルハウス見学会 (桐生市)

### ■ 随時開催

- 10 | 建物外装・水回り等リフォーム相談 (前橋市)
- 11 | 薪ストーブ入門体験・相談 (伊勢崎市)
- 12 | ドア、壁紙などプチリフォーム相談 (伊勢崎市)
- 13 | 床暖房ボイラー交換相談・見学会 (藤岡市)
- 14 | 暖かくて木の香りのする家 見学会 (安中市)
- 15 | 古い2階建てを平屋にリフォーム (太田市)
- 16 | SAIWAの家づくり無料相談会 (太田市)
- 17 | 価格の見える家づくり相談会 (渋川市)
- 18 | 「感震ブレーカー」に関心を! (全県)

## 04 | 高崎市



### 断熱改修&補助金 相談会 12/28(木)まで 予約制

住宅省エネ2024キャンペーン決定!今こそ補助金活用をはじめの一步は「窓」から。住みながら内窓・外窓交換、簡単にできて効果てきめん!実際に体験&体感できます。

#### コンクスハウジング

高崎市問屋町3-9-5

TEL.027-388-9900



## 05 | 渋川市



### 構造現場案内会

#### 12月下旬～2月中旬まで 予約制

完成してからでは見られない大切な構造部分をご覧ください。隙間なく断熱材を施して暖かく快適な住まいを実現。一番大事な見るべきポイントをご説明いたします。

#### 大竹住建

沼田市横塚町1391-1

TEL.0278-25-9192



## 06 | 前橋市



### 体感型構造見学会

#### 1/13(土)・14(日) 予約制

エアコン1台で快適住宅、冬の足元が寒くありません!高断熱・高气密のポイントを構造段階から体感してください。ご予約、お問い合わせは電話またはWEBから。

#### BAハウス ビルドアーク

伊勢崎市東小保方町1050-14

TEL.0270-75-5397



## 01 | 太田市



### 「ステンドグラスで彩った家」見学会 12/23(土) 予約制

片流れスタイルの屋根で、ステンドグラスで彩った家の完成見学会。南北に一直線の水回りのほか、ステンドグラスの明かり窓や照明で華やかな内装などが見どころです。

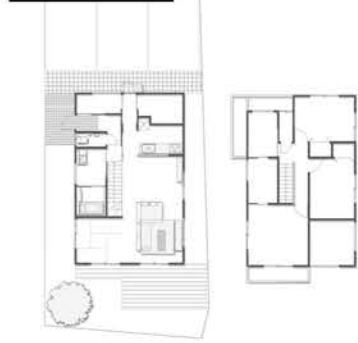
#### 小林建設 ギャラリー hinosumika

高崎市矢中町20-8

TEL.027-386-5397



## 07 | 前橋市



### 前橋市文京町3丁目新築建売住宅 1/31(水)まで

前橋市文京町で建売住宅を販売します。天川小、第五中、ショッピング施設が近くて便利。1月中のご成約で、新規オープン「イケア前橋」の家具をプレゼント。

#### アッシュコーポレーション

前橋市元総社町1-3-10 ASH NSビル1F

TEL.0120-545-339



## 02 | 太田市



### 「自然素材の家」体感会 12/23(土)・24(日) 予約制

太田市新島町のモデルハウスで開催。国産無垢材と漆喰の塗り壁を標準仕様とし、丁寧に造り込んだ自然素材の家。木肌の心地よさ、職人の匠の技をご体感ください。

#### 松浪建設

太田市新島町744

TEL.0276-45-1131



## 08 | 館林市



### 家づくり相談会

#### 毎週土曜日 予約制

毎週土曜日、相談会を実施中です。家づくりを進める上でさまざまな疑問や初歩的なことなど、お悩みならぜひ一度ご相談ください。下記のコードからも予約できます。

#### 館林林業

館林市大街道2-2-6

TEL.0276-72-0284



## 03 | みなかみ町



### みなかみ町構造見学会 12/23(土)～27(水) 予約制

みなかみ町下牧で構造見学会を開催します。平屋の高気密高断熱住宅で、長期優良住宅にも対応。セルローズ断熱の吹き込みをご覧になることができます。

#### 建築工房アイ

渋川市赤城町三原田56

TEL.0279-56-8808



## 09 | 桐生市



### 新モデルハウス見学会 土・日曜限定 予約制

完全注文住宅ならではの自由度の高さで、施主の「こんなふうになりたい」をかなえます。HPやSNSでも施工事例を発信中。新モデルハウス!ぜひご覧ください。

#### アーリーホーム

桐生市新里町新川1156-8

TEL.0120-775-334





10 | 前橋市



建物外装・水回り等リフォーム相談  
随時 予約制

介護・断熱リフォームなどの相談も事務所で受付中。築30年以上の家のバリアフリー化や建物外装などを手がけています。詳しくは電話・ホームページで。

タムラホーム

前橋市富士見町横室67

TEL.027-288-3546



14 | 安中市



暖かくて木の香りのする家 見学会  
随時 予約制

木の香りを感じられる展示場です。OMソーラーと天然素材による心地よい暮らしを体感いただけます。ご希望者には近隣にある建築中の家をご案内いたします。

野積建設 板鼻展示場

安中市板鼻2-6-5

☎0120-69-4146



11 | 伊勢崎市



薪ストーブ入門体験・相談  
随時 予約制

田部井町で開催。気になりながらも、なかなか一歩が踏み出せない薪ストーブ。その使い方をまずは体験してみませんか。暖房力が高いため、高騰する光熱費対策にもおすすめです。

studio cube

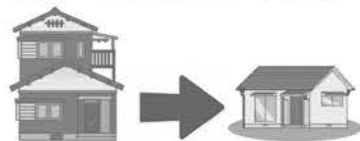
伊勢崎市田部井町2-1260-6

TEL.0270-62-3854



15 | 太田市

古い2階建を平屋に



新築予算の半額で  
平屋にリフォーム

古い2階建てを平屋にリフォーム  
随時 予約制

太田市の当社で「古い2階建てを平屋にリフォーム」相談会を随時開催。「減築」に関してお悩みの方や、新築するには予算がかかり過ぎるという方におすすめのリフォームです。

いとう建設工業

太田市新田村田町1663

☎0120-213-404



12 | 伊勢崎市



ドア、壁紙などプチリフォーム相談  
随時 予約制

田部井町で開催。ドア1枚、壁紙の一部、サッシの交換などの「プチリフォーム」も対応しています。お気軽にご相談ください。断熱・介護・耐震などのリフォームも実績があります。

エースワン

伊勢崎市田部井町2-638-1

TEL.0270-62-0068



16 | 太田市



SAIWAの家づくり無料相談会  
随時 予約制

当社ではリフォーム、リノベーション、新築、土地探し、家づくりの無料相談会を随時開催。VRショールーム併設!ご体感ください。ご希望の方は下記コードからも予約可。

齊和工務店

太田市強戸町493

TEL.0276-37-2694



13 | 藤岡市



床暖房ポイラー交換相談・見学会  
随時 予約制

敷地内のモデルハウス(45坪)で開催中。床暖房は新築のほか、完成後でも改築時でも対応でき、床材は無垢フローリング、畳、タイルでも取り付けできます。

プロフェッショナル本物の床暖房 ヒーティングサービス

藤岡市小林496-8

TEL.0274-50-1237



17 | 渋川市



価格の見える家づくり相談会  
随時 予約制

品質、価格、過程、作る人の顔の全てが分かる家づくりを実例を交え紹介します。自然素材、DIY、リフォームなどに興味のある方もぜひご参加ください。

田村建築設計工房

渋川市行幸田3216-2

TEL.0279-23-2790



推薦  
します

武井建設

高崎市箕郷町生原 174  
TEL.027-371-2488



●推薦者氏名:原田大輔さま●職業:会社員 年齢:37歳●家族構成:3人(夫、妻、子)+愛犬●建築所在地:安中市●敷地面積:367.30㎡(111.1坪)●延床面積:121.01㎡(36.6坪)●工法:木造軸組工法●完了日:2023年9月

の部屋や、ガラスに入った結婚式のブーケを飾る専用のニッチ(サイズぴったり)、お掃除ロボットを隠せる設置場所など、こちらの好みを把握してくれ、想像以上に素敵なものを形にしてくれました。クローゼットやパントリーも豊富で、買いためしても安心です。

水回りや外構も含めて提案力が高く、関係する業者さんのレベルも高いと感じます。何一つ妥協することなく家が建てられました!

高橋社長の人柄にほれ込んで、お願いすることにしました。毎週現場で社長と話し合いができるので、細かい要望も伝えられたのが良かったです。

完成したわが家は、近所でも目を引く「白亜の家」で、輸入住宅よりおしゃれだと思っています。愛犬



18 | 全 県



「感震ブレーカー」に関心を!

「感震ブレーカー」は概ね震度5強以上の揺れを感知した際に、自動的にブレーカーを落とし、地震発生直後、停電復旧後の電気火災対策に有効な器具です。

群馬県消防保安課

前橋市大手町1-1-1

TEL.027-226-2250



次回のすみからぶは1月11日(木)に発行いたします。

12月28日、1月4日は休刊とさせていただきます。



# すみかくらぶ

情報提供会社にお問い合わせの際は「すみかくらぶを見て」と付け加えると、詳細がスムーズになります。

<p><b>中古住宅</b></p> <p>前橋市 富士見町原之郷 <b>1,380</b> 万 [仲介]</p> <p>土地 209.72㎡(63.44坪) 建物 79.48㎡(24.04坪)</p> <p>地目: 宅地 用途: 非線引き第一種中高層 建: 50% 容: 100%</p> <p>H10年築, 4LDK, リフォーム済, 上下水有, サンルーム付, 小学校1.1km, 中学校2.3km, ペイシア富士見モール0.95km</p>	<p>前橋市 粕川町月田 <b>1,480</b> 万 [仲介]</p> <p>土地 571.19㎡(172.78坪) 建物 141.52㎡(42.80坪)</p> <p>地目: 宅地 用途: 非線引き無指定 建: 70% 容: 200%</p> <p>H6年築, 4S1DK, リフォーム済, 上下水, 浄化槽, LPG, 駐車場有, 東5.6m公道, 小学校0.5km, 中学校2.4km, クスリのアオキ粕川店1.6km</p>	<p>前橋市 鳥取町 <b>720</b> 万 [仲介]</p> <p>土地 248.67㎡(75.22坪) 建物 80.32㎡(24.29坪)</p> <p>地目: 宅地 用途: 第一種低層住居専用地域 建: 60% 容: 100%</p> <p>S61年築, 木造平屋建, 3DK, 段差渡し, 北3.3m公道, 上下水ガスあり, 日照良, 売却小0.5km, 芳賀中0.45km, とりせん前橋店2.4km</p>
<p><b>前橋市 朝倉町三丁目【2区画】</b> <b>850</b> 万 ~ <b>1,450</b> 万 [売主]</p> <p>土地 185.05㎡~304.12㎡ (55.97坪~91.99坪)</p> <p>地目: 宅地 用途: 第二種中高層住居専用地域 建: 60% 容: 200%</p> <p>現況渡し, 上下水ガスあり, 西12m市道, 一部共有進入路あり, 小学校0.5km, 中学校1.3km, マルエドラッグ種0.3km, JAファーマーズ種0.3km</p> <p>合計 304.12㎡ (91.99坪) 1,450万円 185.05㎡ (55.97坪) 850万円</p>	<p><b>前橋市 天川原町</b> <b>1,630</b> 万 [売主]</p> <p>土地 281.29㎡(85.09坪)</p> <p>地目: 宅地 用途: 第一種中高層住居専用地域 建: 60% 容: 200%</p> <p>更地渡し, 上下水ガス有, 西6m道路, 小学校1.1km, 中学校1.7km, ペイシアマート六供店種0.46km, 協立病院種0.34km</p>	
<p><b>前橋市 下細井町</b> <b>650</b> 万 [仲介]</p> <p>土地 133.27㎡(40.31坪)</p> <p>地目: 宅地 用途: 第一種中高層住居専用地域 建: 60% 容: 200%</p> <p>現況更地, 北3.8m市道(東セットバック), 上下水ガスあり(上下水道引き直し), 掘井小920m, 雑草中1170m, クスリのアオキ幸野店種400m</p>	<p><b>前橋市 岩神町二丁目</b> <b>1,180</b> 万 [仲介]</p> <p>土地 308.47㎡(93.31坪)</p> <p>地目: 宅地 用途: 第一種住居地域 建: 60% 容: 200%</p> <p>解体更地, 北3.7m道路, 東セットバック, 上下水ガス有, 教育プラザ0.2km, ペイシア岩神店種0.6km, 岩神小0.8km, 第三中0.62km</p>	<p><b>前橋市 下小出町二丁目</b> <b>620</b> 万 [仲介]</p> <p>土地 104.46㎡(31.59坪)</p> <p>地目: 宅地 用途: 準工業地域 建: 60% 容: 200%</p> <p>上物有, 更地渡し, 敷島小1.3km, 第三中1.4km, 群大病院0.5km, コーポ昭和店種1.1km</p>

県知事免許(15)727号 前橋市日吉町3丁目31-24  
**佐田土地開発(株)** TEL.027-232-3900 FAX.027-232-3785

**法改正で税金が6倍になってしまう!?**  
**その前に 空き家・空き地**  
**本格的に売却検討しませんか?**

**無料かんたん査定フォームはこちら**

売買想定価格を、手軽に調べられます。  
\*あくまでも想定価格であり、その金額を保証するものではありません。

群馬県知事免許(2)第7364号  
**リブライズエステート(株)** 〒372-0812 伊勢崎市連取町1511-1 TEL.0270-61-5071

ぜひお気軽にご相談ください。 9:30~19:00/水曜休

**0120-61-5071**

**前橋市青柳町 専任** **前橋市敷島町 専任**

コンビニ・スーパー・ドラッグストアなど  
生活環境充実 2019年10月築, 木造2階建  
4LDK+S(納戸)

建60%/容200%  
1種中高  
道路: 東4.6m幅  
(接道幅16.5m)  
※文化財保護法:  
景観法による規制あり

主 地 192.03㎡(58.09坪)  
建築面積: 105.57㎡(31.93坪)

**2,380万円**

群馬県知事免許(9)第3420号

**前橋市下大屋町 専任**

閑静な住宅地で緑豊かな環境! 建築条件なし  
建40%/容200% 宅地, 1種住居  
道路: 西4m幅(接道幅10.6m)  
景観法による規制あり, 風致地区  
高さ最高限度あり, 都市ガス

主 地 706.00㎡(212.3坪)  
建築面積: A: 206.5㎡(62.46坪)  
B: 土庫: 332.45㎡(100坪)

**1,480万円**

主 地 706.00㎡(212.3坪)  
建築面積: A: 206.5㎡(62.46坪)  
B: 土庫: 332.45㎡(100坪)

**565万円**

主 地 706.00㎡(212.3坪)  
建築面積: A: 206.5㎡(62.46坪)  
B: 土庫: 332.45㎡(100坪)

**450万円**

主 地 706.00㎡(212.3坪)  
建築面積: A: 206.5㎡(62.46坪)  
B: 土庫: 332.45㎡(100坪)

資活用・買取査定 まずはご相談ください!

不動産相談センター: 前橋市元総社町 1611 ☎027-252-5552

群馬県知事免許(9)第3420号  
**株式会社 トーチャー企画**

**北毛開発 売地 住宅情報**

詳しくは お問い合わせください

<p><b>榛東村山子田</b></p> <p>地目/畑, 1種中高 建: 50%, 容: 100%</p> <p>全6区画(残4区画), 造成後引渡し 造成完了済(即引渡し可), 北小400m 榎栗中700m, セパリア山子田50m</p> <p><b>590万円</b></p> <p>233.09㎡ (70.50坪) [売主]</p>	<p><b>渋川市吹屋</b></p> <p>地目/畑, 無指定 建: 70%, 容: 200%</p> <p>全3区画(残2区画), 即引渡し可 長尾小1,000m, 子持中1,400m とりせん子持店850m</p> <p><b>600万円</b></p> <p>248.28㎡ (75.16坪) [売主]</p>	<p><b>渋川市北牧</b></p> <p>地目/宅地, 無指定 建: 70%, 容: 400%</p> <p>全5区画(残1区画), 造成完了済 即引渡し可, 国道353号線沿い 長尾小100m, 子持中800m</p> <p><b>650万円</b></p> <p>255.01㎡ (77.14坪) [売主]</p>
<p><b>渋川市中村</b></p> <p>地目/宅地, 1種住居 建: 60%, 容: 200%</p> <p>全9区画(残7区画) 造成後引渡し 平屋建築許可, 渋川伊香保IC約500m 豊秋小1,900m, 渋川中2,700m</p> <p><b>700万円</b></p> <p>273.86㎡ (82.84坪) [売主]</p>	<p><b>渋川市半田</b></p> <p>地目/宅地, 無指定 建: 70%, 容: 200%</p> <p>全6区画(残4区画), 造成後引渡し サントリー一機名工場北側, 日当り良 古巻小1,800m, 古巻中2,000m</p> <p><b>800万円</b></p> <p>241.98㎡ (73.20坪) [代理]</p>	<p><b>渋川市中村</b></p> <p>地目/宅地, 準工業 建: 60%, 容: 200%</p> <p>全7区画(残1区画), 造成完了済 渋川伊香保インター1,600m 豊秋小1,000m, 渋川中1,800m</p> <p><b>830万円</b></p> <p>240.06㎡ (72.61坪) [売主]</p>
<p><b>渋川市八木原</b></p> <p>地目/宅地, 無指定 建: 70%, 容: 200%</p> <p>更地渡し, 給排水有, 北西道路 スイミングスクール渋川すぐ南 八木原駅700m, 古小1,400m 古巻中1,300m, 古小1,400m</p> <p><b>1,080万円</b></p> <p>442.79㎡ (133.94坪) [仲介]</p>	<p><b>渋川市半田</b></p> <p>地目/宅地, 無指定 建: 70%, 容: 200%</p> <p>全5区画(残2区画), 造成後引渡し 1月頃完成予定, 古小1,100m 古巻中1,300m, 古小1,400m</p> <p><b>1,100万円</b></p> <p>386.40㎡ (116.88坪) [売主]</p>	<p><b>渋川市有馬</b></p> <p>地目/宅地, 無指定 建: 70%, 容: 200%</p> <p>北道路, 造成済, 即引渡し可 古小1,500m, 古中1,400m フレッセイ有馬店南分譲地内</p> <p><b>1,300万円</b></p> <p>252.30㎡ (76.32坪) [仲介]</p>

群馬県知事(14)1459号 TEL.0279-22-3374  
株 会 社 北毛開発 ●FAX.0279-22-3354 ●https://www.hokumou.co.jp  
株式会社 北毛開発 ●群馬県知事(14)1459号 ●TEL.0279-22-3374  
●FAX.0279-22-3354 ●https://www.hokumou.co.jp  
●群馬県知事(14)1459号 ●TEL.0279-22-3374  
●FAX.0279-22-3354 ●https://www.hokumou.co.jp

**空地・空家**

リフォームしたい  
売却したい  
伐採や草刈りをしたい  
老朽化した空家を解体したい  
駐車場・資材置場に  
変えたい

後藤不動産なら  
**まとめて解決!!**

不動産業 建設業 行政書士  
売却/査定 造成/解体 農転/相続

※安心して 弊社はグループ企業で建設会社もごいますので  
全てまとめてご対応が可能です。

0270-27-5651

後藤不動産 (グループ企業) 有限会社 後藤建設  
伊勢崎市曲沢町1528番地1 こときよたか行政書士事務所

宅地建物取引業許可 群馬県知事(1)第7274号 (公社)全国宅地建物取引業保証協会 (一社)群馬県宅地建物取引業協会

**住まいの最新情報**

Housing Information

家づくりを考えているがに  
**無料プレゼント!!**

地元工務店・リフォーム会社・建築家など  
**全100社以上掲載!**  
家を建てる人必携の最新版です!!

お申し込み方法

■ ホームページから

すみかくらぶ

■ はがき・FAX

①氏名 ②郵便番号 ③住所 ④電話番号  
⑤年齢をご記入の上、以下の宛先へお申し込みください。  
※応募の個人情報につきましては、カタログ送付以外の目的には一切使用いたしません。

上毛新聞社 営業局  
すみかくらぶ工務店カタログ係  
〒371-8666 前橋市古市町1-50-21  
FAX.027-253-9999

すみかくらぶ  
**リニューアル RENEWAL**

住みたいが見つかる。群馬。

Point 1 発行形態を毎月第1・3・5木曜へ変更しました  
家づくり役立つ住宅のトレンドや建設会社を徹底取材。今まで以上に濃厚な情報を発信します。

Point 2 ホームページ (HP) をリニューアル  
すみかくらぶ編集室が取材してきた施工事例のほか、最新のイベント情報と予約申し込み、HP限定の記事など、スマホからいつでも気軽に閲覧できます。

Point 3 紙面もHPも見やすく  
正確な情報を分かりやすく、読みやすい文字やレイアウトで掲載します。

編集・発行 上毛新聞社営業局  
〒371-8666 前橋市古市町1-50-21  
TEL | 027-254-9951  
MAIL | sumika@raijin.com

HP