

25th Anniversary

住みたいが見つかる、群馬。

# すみかくらぶ®

編集発行 上毛新聞社営業局  
〒371-8666 前橋市古市町1-50-21  
TEL.027-254-9951  
✉ sumika@raijin.com

[特集]  
・実力派工務店  
・注目の設備 システムキッチン

HPリニューアルしました!  
第1.3.5木曜発行  
vol.1286



## 日々の暮らしを楽しむ38坪のリアルサイズ 広い土間とデッキのある家



House data

【家族構成】夫・妻・子ども2人を想定  
【施工・設計】大進建設(株)

モデルハウス：2面へ

### 大進建設モデルハウス イベント同時開催

#### 伊勢崎南千木モデルハウス



伊勢崎南千木モデルハウスの  
詳細はこちら

10月のイベント

予約制

21(SAT)・22(SUN)

絶対にやってはいけない設計5選

28(SAT)・29(SUN)

アレルギーと家との関係

#### 前橋江木モデルハウス



前橋江木モデルハウスの  
詳細はこちら

10月のイベント

予約制

21(SAT)・22(SUN)

絶対にやってはいけない設計5選

28(SAT)・29(SUN)

グリーンと暮らす～観葉植物の選び方～

カラダ・ココロ・心地よい...もっと。  
大進建設  
一歩先いく健康住宅

大進建設株式会社  
本社 〒372-0041 群馬県伊勢崎市平和町25-5  
TEL.0270-25-0775 FAX.0270-26-5499  
https://www.dkensetu.co.jp

お問い合わせは  
こちらから

0120-85-3341

ホームページからもご予約できます。

大進建設 伊勢崎 検索



Instagram



モデルハウス





「ウチ」と「ソト」を曖昧にしなが土間のある豊かな暮らしを提案。リビングータイルデッキー土間空間ーダイニングがぐるりと回遊できる

## 「ウチ」と「ソト」を緩やかにつなぐ 土間のある豊かな暮らしを提案



### 子育て家族に等身大のモデルハウス

雄大な赤城山を望み、利便性の高い立地が魅力の前橋ローズタウンで、大進建設は人気のモデルハウスを公開している。建物のコンセプトは「日々の暮らしを楽しむ」。夫婦と子ども2人の4人家族を想定した延床面積38坪の2階建ては、まさにリアルサイズ。暮らしのワンシーンが手に取るようにイメージできる。家づくりを検討している子育て世代にとって、等身大のモデルハウスと言える。



収納と手洗いスペースが充実した2WAY仕様の玄関ホール

南面に家が建つ敷地でありながら、入念な敷地環境調査の下、光の入りと風の抜けをプランに落とし込み、見事に立地条件をメリットに変換させている。

### 可能性が広がる土間の存在

リビングは吹き抜けの大空間。高窓から日の光が降り注ぎ、目の前に建つ家の存在を

忘れてしまうほど、明るさと開放感に満ちている。リビングの大開口の先に連続するタイルデッキは、深い軒と日隠し格子に守られ、ここでバーベキューやプール遊びも楽しめよう。

ダイニングキッチン側には広さ5畳ほどの土間が併設され、「ウチ」と「ソト」をつなぐ中間領域として機能している。雨天時の子どもの遊び場に、自転車置き場に、日曜大工の作業場に。あるいは観葉植物を育てたり、泥付き野菜やごみなどを一時的に置いたり…。土間の使い道に決まり事はなく、日常のさまざまなシーンで自由に活用できる。

### 開放的な間取りとスムーズな動線

間取りは2階が子ども部屋と小さな書斎のみ。1階だけで生活が成り立つ。キッチン



キッチンからランドリールームに続くスムーズな家事動線

に立つと吹き抜けの大空間と開口の先の屋外まで視線が届き、家族の気配が感じられる。

家事効率を考えた動線も見どころの一つ。キッチンのすぐ奥に室内でも屋外でも洗濯物が干せるランドリールームを配置。衣類を脱いで洗って干して収納するまでの、一連の作業がスムーズだ。ランドリールームと洗面スペースの間に脱衣室を設け、動線を連続させながら扉で空間を仕切れることも、家族が気兼ねなく使えるポイント。生活動線には収納を各所に用意したことで整理整頓ができて、すっきりとした状態で快適に過ごせる。



キッチンの背面カウンターは子どものスタディースペースとしても



木と漆喰が心地いい、明るく伸びやかな吹き抜けのリビング



この紙面は物件案内(インデックス)です。左から右へご覧ください。

# 不動産速報 Real estate preliminary report

## 前橋市 Maebashi

**中古住宅 日吉町 3680万円**  
 土地: 205.62㎡(62.20坪) 建物: 111.18㎡(33.63坪) 都市計画: 市街化区域 用途: 準工業地域 地目: 宅地 建: 60% 容: 200% 木造スレート葺2階建 H27年11月築 3LDK JR前橋駅約2.8km 駐車スペース2台(媒介)  
 群馬総合土地販売 ☎027-324-6000

**中古マンション 若宮町 1580万円**  
 サープス若宮 12階 4LDK 専有面積98.20㎡(29.70坪) SRC造13階建 H11年12月築 管理費11,800円 修繕積立金24,100円 JR前橋駅約2.6km ルームクリーニング済(媒介)  
 群馬総合土地販売 ☎027-324-6000

**住宅用地 大根町2丁目 1420万円**  
 土地312.6㎡(94.56坪) 北6.0m道路 整形地 都ガス 本下水 即建築可 大根小群銀大根店至近 市街化区域 一種低層建40% 容80% 新前橋駅より4.0km(専任媒介)  
 大根団地内 解体更地渡し  
 ラウンド ☎027-265-4703

**住宅用地 下川町 1180万円**  
 土地243.92㎡(73.78坪) 宅地 解体更地渡し 一種低層 建50% 容100% 北道路 本下水 即建築可 前橋駅より6.0km 南モール 前橋南インター至近(媒介)  
 企業局分譲地内 更地価格 生活便利地域  
 ラウンド ☎027-265-4703

**住宅用地、商業用地 ぬで島町 1510万円**  
 土地453.0㎡(137坪) 宅地 雑種地 古家あり 調整区域 建70% 容200% 前橋駅より2.0km 西道路(専任媒介)  
 前橋長瀬線面す 事務所 住宅団地  
 ラウンド ☎027-265-4703

## 高崎市 Takasaki

**新築住宅 上佐野町 3450万円**  
 土地173.03㎡(52.34坪) 建物109.30㎡(33.06坪) 建ぺい率60% 容積率200% 木造2階建 4LDK 令和5年8月新築 全居室収納 システムキッチン 浴室暖房乾燥機 トイレ2か所 庭付 都市ガス 佐野のわたり駅まで徒歩8分(売主)  
 サンテクノ ☎027-226-5535

**中古住宅 栄町 3880万円**  
 土地: 100.65㎡(30.44坪) 建物: 97.71㎡(29.55坪) 都市計画: 市街化区域 用途: 第二種住居地域 地目: 宅地 建: 60% 容: 200% 木造2階建 H14年11月築 4LDK 駐車並列2台可(媒介)  
 群馬総合土地販売 ☎027-324-6000

**中古住宅 新町 2400万円**  
 土地: 158.32㎡(47.89坪) 建物: 110.41㎡(33.39坪) 都市計画: 市街化区域 用途: 第一種住居地域 地目: 宅地 建: 60% 容: 200% 木造2階建 H31年4月築 4LDK JR新町駅約1.0km 駐車スペース3台(売主)  
 群馬総合土地販売 ☎027-324-6000

**中古マンション 九蔵町 3680万円**  
 レーベン高崎グラディア 3階 3LDK 専有面積86.00㎡(26.01坪) RC造14階建 H28年1月築 管理費13,800円 修繕積立金5,930円 JR高崎駅約1.0km 小・中学校1km圏内 徒歩圏内生活施設充実(媒介)  
 群馬総合土地販売 ☎027-324-6000

**中古マンション 矢島町 850万円**  
 ダイアパレス高崎ガーデンステーション 7階 2LDK 専有面積55.12㎡(16.67坪) SRC造15階建 H7年3月築 管理費7,720円 修繕積立金8,280円 高崎IC約0.6km(媒介)  
 群馬総合土地販売 ☎027-324-6000

**住宅用地 八幡原町 798万円**  
 土地: 292.72㎡(88.54坪) 都市計画: 市街化調整区域 用途: 無指定 地目: 宅地 建: 70% 容: 200% 更地 既存宅地 現況渡し 上下水道引込有り 群馬の森約350m 高崎玉村スマートIC約1.5km(専任媒介)  
 群馬総合土地販売 ☎027-324-6000

## 伊勢崎市 Isesaki

**住宅用地 赤塚今井町2丁目 850万円**  
 区画3 土地236.78㎡(71.62坪) 非線引き 無指定 地目: 宅地 建ぺい率70% 容積率200% 上下水道引込済み コンクリート擁壁設置済み(売主)  
 サンテクノ ☎027-226-5535

**住宅用地 赤塚今井町2丁目 800万円**  
 区画1 土地231.25㎡(69.95坪) 非線引き 無指定 地目: 宅地 建ぺい率70% 容積率200% 上下水道引込済み コンクリート擁壁設置済み(売主)  
 サンテクノ ☎027-226-5535

**住宅用地 羽黒町 776~万円**  
 土地232.05㎡~249.15㎡(70.19坪~75.36坪) 宅地 第一種中高層住居地域 建60% 容200% バス停羽黒町約300m 造成済み(化粧ブロック・アルミフェンス) 水道・下水引込済み 西友・セキチュー約100m とりせん約850m クスリのアオキ約400m 建築条件なし(売主)  
 ミライズタウン羽黒 全15区画 全区画70坪以上  
 後閑 ☎027-370-6132

## 渋川市 Shibukawa

**住宅用地 中郷 505~万円**  
 土地264.48㎡~297.86㎡(80.00坪~90.10坪) 宅地 用途無指定地域 建70% 容400% バス停沢田入口約80m 造成済み(化粧ブロック・アルミフェンス) 水道・下水引込済み 中郷小約750m 子持中約1400m ベイシア約1900m 建築条件なし(売主)  
 ミライズタウン中郷 全12区画 全区画80坪以上  
 後閑 ☎027-370-6132

## 藤岡市 Fujioka

**中古住宅 藤岡 2580万円**  
 土地: 256.82㎡(77.68坪) 建物: 129.17㎡(39.07坪) 都市計画: 市街化区域 用途: 第一種低層住居専用地域 地目: 宅地 建: 40% 容: 80% 木造2階建 R4年1月築 4SLDK JR群馬藤岡駅徒歩約22分 駐車スペース4台可(媒介)  
 群馬総合土地販売 ☎027-324-6000

次回のすみかくらぶは  
**10月19日(木)発行予定です。**  
 掲載されている広告の有効期限は  
 特別記載のない限り10月18日までです。  
 物件詳細は、各不動産会社にお問い合わせください。

## すみかくらぶ LINE 公式アカウント できました!

登録はこちら

## 友だち 募集中!

## 売買インデックス 原稿用紙

掲載週火曜 正午締め切り

原稿・写真送り先 sumika-photo@raijin.com

メールが使用できない場合は FAXでお送りください

●料金表(1物件あたり)  
 1~4物件 8,250円  
 5~9物件 7,150円  
 10~14物件 6,050円  
 15物件以上 4,950円  
 ※税込です

●振込先  
 群馬銀行本店(普通)907(株)上毛新聞社

上毛新聞社営業局「すみかくらぶ編集室」  
 〒371-8666 前橋市古市町 1-50-21  
 TEL.027-254-9951  
 FAX.027-253-9999

所在地 所在地 価格  
 市郡 万円

取引形態 ○(売主) ○(代理) ○(媒介) ○(専任媒介)

物件種類 ○新築住宅 ○新築プラン付 ○中古住宅 ○新築マンション ○中古マンション ○住宅用地 ○商業用地 ○工業用地 ○山林 ○別荘 ○別荘地 ○その他( )

○写真 メールでご送付ください(郵送可) ○区画図 ○地図 ○間取り(地図・間取りを制作する場合は別途1,650円)  
 ○キャッチコピー 写真・区画図・地図・間取りを入れない場合のみご記入ください

本文

電話 免許番号  
 FAX ご担当者

社名

※広告表示について  
 ○取引形態・物件の所在地○交通の利便性○各種施設までの距離○面積(メートル法による記載、坪表記の併記は可)○用途地域及び地目○物件の形質○価格、賃料○建物の建築年月などの表示。  
 ・物件の形質その他の内容、事業者の属性に関する事項について、「業界」、「当社だけ」、「抜群」等、競争事業者よりも優位に立つことを意味する用語や、物件について、「特選」、「厳選」、「最高級」、「格安」、「破格」等の用語は合理的な根拠が無い場合、不当表示となり使用できません。  
 ※詳しくは、(公社)首都圏不動産公正取引協議会のホームページの「不動産の公正競争規約」をご参照ください。



# (有)建徳



代表取締役  
徳江 司郎



HP ▶



Instagram ▶



■ 空間に調和する木目のキッチン



■ 階段下空間にベンチを造作



■ 無垢と漆喰のシンプルな寝室



■ 階層をつなぐ開放的な吹き抜け



開放感あふれる2階リビングは開口の先に視線が抜け、明るさと豊かな緑を室内に取り込む。柱や梁は現し。床には栗の無垢板を張り、壁や天井には鎌倉漆喰を塗った。自然素材に満たされた居住空間。要所にアイアンや真ちゅうを用いた施主のこだわりが感じられる。

## Price | 価格の目安

坪70万円～(延床面積35坪の場合)  
2,500～4,000万円



## Area | 施工エリア

利根郡、沼田市、吾妻郡、渋川市、北群馬郡、前橋市、高崎市(または当社より概ね1時間程度のエリアまでご対応可能、その他要相談)

## Specialty | 得意分野

- 高断熱高気密
- パッシブデザイン
- 高耐久
- リフォーム
- 高耐震住宅
- リノベーション

## Company | 工務店情報

沼田市下川田町484-2  
 ☎ 0278-23-7987  
 ✉ info@ken-toku.co.jp  
 ■ 建設業許可群馬県知事(般-3)第16437号

## 機能性×デザイン。快適な住み心地で愛着が深まる高性能住宅

利根沼田地区を拠点とする建徳は、地域の発展に力を注ぐ。群馬の気候風土に適した家を造るために構造に県産材を用いることで、県内の林業や木材産業も活発となり、森林も整備される。

施工は基礎工事から完成まで、熟練の自社大工をはじめ専属職人のみで心を一つにして「地産地消」の家づくりに取り組む。これらの活動が評価され、県による令和4年度「SDGsぐんまビジネスプラクティス」に選定された。

### “住人十色”の家づくり

写真の住宅は、豊かな自然が広がる昭和村が気に入り、県外から

の移住を決めた30代夫婦の建てた家。ウインタースポーツを好み、リモートワーク中心の施主のライフスタイルを家づくりに反映した。2階に配置した開放感のあるリビングは、雄大な景色を一望でき、コーナーに設けたご主人のワークスペースも目線の先に緑が広がる特等席。冬になれば1階の土間に配置した薪ストーブ1台で家じゅうが暖まる。

### 「見える化」した確かな性能

許容応力度計算をした家は耐震等級3、トリプルガラス樹脂サッシ、付加断熱を採用した長期優良住宅。性能面において同社は全棟

に気密測定を行い、解析ソフトによる室温や通風、日射熱などのシミュレーションで「温熱環境の見える化」を実施。数値に裏打ちされた高気密・高断熱・高耐久の家づくりを実践している。自然素材のぬくもりとハイスペックな省エネ性のどちらもこだわりたい人に、ぜひともお勧めしたい。



■ ベンチに座り、薪ストーブのある土間でくつろぐ

# さあ、家を建てよう!

## 事前に知っておきたいアレコレ

### ● ゆとりをもって準備を

「そろそろマイホームを」と考え始めたとき、まずどんな行動を起こしたらいいか。具体的な情報収集の前に、大まかな家づくりの流れを把握しておくことで計画的に動けるので安心だ。

### ● 一般的な家づくりのステップ



スケジュールを立てる際は、新居への入居を希望する日から逆算して考え、ゆとりをもって進めることが大切だ。依頼先を決めてから完成・入居まで半年～1年をみておくといいだろう。

また、情報収集を行う場合、住宅展示場やモデルハウスを訪ねる前に、ハウスメーカーや地元工務店などのホームページをチェックしたり、雑誌や新聞で予備知識を得ておくとう理解しやすい。実際に建てた知人から話を聞くことも有効。希望の会社をいくつか絞り込むことで、展示場や事務所を効率よく回ることができる。構造見学会などに参加することもお勧めしたい。





# しあわせの住まい 一級建築士事務所

代表  
一級建築士  
大友 文孝



■ 温かみのある塗り壁が印象的な外観



■ 深い軒に覆われたウッドデッキ

■ キッチン横に家事スペースを設置

■ ホテルライクな洗面脱衣室



床にオークの無垢材を張り、そこに配置した家具や建具が調和する落ち着いたインテリア。和室を併設した伸びやかなワンフロアのリビング空間は、やさしい光を取り込むキッチンの窓から視線が抜け、より一層の空間の広がりが得られる。

## Price | 価格の目安

総額2,000万円台～  
(施工面積約30坪の場合)



## Area | 施工エリア

前橋市、伊勢崎市、高崎市、渋川市など

## Specialty | 得意分野

- 無垢・自然素材
- 省エネ・ZEH
- 職人技・技術力
- パッシブデザイン
- 設計力
- 長期優良住宅

## Company | 工務店情報

前橋市西片貝町4-20-9  
 027-224-3890  
 support@shiawasenosumai.com  
建設業許可群馬県知事(般-2)第24923号  
 一級建築士事務所(群馬県知事登録)第4459号

## 木造住宅専門の一級建築士とじっくり造る理想の住まい

「お客さまに心から喜んでもらえる家づくり」をモットーとするしあわせの住まい。同社の強みは、一級建築士の大友文孝代表が打ち合わせから設計、施工、アフターフォローまで一貫して担当する点にある。大友代表は長年、大手建設会社で木造注文住宅のあらゆる業務経験を積んできた。実績や幅広い知識のある「家プロ」として一つ一つのプロセスを大切に、施主と共に理想の家を造り上げていく。

### 心から納得のいく注文住宅

家づくりの予算は外構まで含め、無理のない資金計画を提案す

る。施主との打ち合わせに時間をかけて、ゼロからプランを練り上げる。一棟一棟丁寧に仕上げるため、年間の建築棟数には限りがあるが、その分心から納得のいく家が完成する。同社が得意とする住宅は、無垢材など自然素材の特性を存分に生かし、はやり廃りのないナチュラルで美しい木の家。世代を超えても住み続けていける飽きのこない住まいだ。

### 高い住宅性能で安心・快適

安心・快適に住まうために譲れないのが家の基本性能。気密・断熱・耐震を強化し、確かな品質の家を提供する。断熱材に使用する

セルローズファイバーや、開口部に用いる樹脂サッシは全て標準仕様。一棟ごとに気密測定を実施し、高レベルの気密性をデータで示す。国土交通省制定のガイドラインに基づいた「BELS」制度において、最高ランクの星5つを獲得。ZEHビルダーとして登録している。



■ リビングの続き間に設けた閑静な和室

# さあ、家を建てよう!

## 事前に知っておきたいアレコレ

### ● 無理なローンは避ける 資金計画の注意点

「良い家づくりは、無理のない資金計画から」と言われる。マイホームを取得する際、ほとんどの人はローンを組んで費用を賄うことになる。だが、身の丈を超えるローンで、その後の生活を圧迫しては大変だ。生活費、教育費などを冷静に見積もり、しっかりとした返済計画を立てたい。

土地の購入からとなると、費用は大きく膨れ上がる。また、家の本体だけでなく付帯工事やインテリアなどの諸費用がかかってくる。土地によっては地盤改良や盛り土、下水や浄化槽といった工事を必要

とする場合もあり、総額はさらに膨らむ。こうしたことも考慮してローンを組むことが重要になる。

戸建て住宅の場合、総費用に占める自己資金の割合は、20～30%が望ましいとされているが、総額が低ければ10%くらいでも可能だという。

次に注意しなければならないのは、金利が「固定金利」か「変動金利」かという点だ。目先の金利は低くても、変動金利では将来の金利上昇によって思わぬ支払い増加を招く危険性がある。固定金利なら長期の返済計画が立てやすいというメリットがある。

もう一つ気を付けたいのが、年間の返済額だ。一般には年収の25%程度が望ましいと言われているが、年収によって多少の違いはあるだろう。





# どんぐりハウス ジェイズエフェクト(株)

代表取締役  
神宮 史博



■ 店舗兼住宅はデザインを使い分け、別建てに見えるよう工夫



■ サンルームにもなる吹き抜け



■ 存在感のあるキッチン



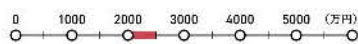
■ 開放的なスケルトン階段



アウトドアが趣味のご家族に合わせ、要所に自然素材を使用。奥さまの身長や毎日の家事動線を考えて、設備や間取りを提案した。神宮社長自ら造作したダイニングテーブルを囲み、家族4人で楽しいひとときを過ごす。

## Price | 価格の目安

坪単価65万円～(延床面積30坪の場合)  
2,000～2,500万円



## Area | 施工エリア

西毛、中毛、北群馬郡など

## Specialty | 得意分野

- 無垢・自然素材
- 自由設計
- 職人技・技術力
- デザイン
- パッシブデザイン
- 土地から探す

## Company | 工務店情報

富岡市妙義町上高田1070-1  
0274-75-4208  
jingukenchiku.com@gmail.com  
建設業許可群馬県知事(般-5)第25403号  
二級建築士群馬県知事 第12449号

## 高い技術力で幅広い提案 自分らしさを表現する家づくり

施主に寄り添い「自分らしさ」を演出できる空間を提案するどんぐりハウス。明治初期から6代続く大工の家系で、先祖は世界遺産の富岡製糸場の建築にも携わったという。伝統工法と家づくりの技術を受け継ぎ、現代的なデザインも積極的に取り入れる。

### デザインと機能を両立

特定のスタイルに偏らず、施主の好みに合わせた家づくりを実現できる技術力が同社の強み。

写真の家はボックスタイプの住居と、手前に切妻屋根のヘアーサロンを組み合わせた店舗併用住宅。玄関を開けると、オールステン

レスのキッチンとスケルトン階段が目目を引く。床に無垢材が敷かれたナチュラルテイストの室内に趣味のインテリアが飾られ、くつろぎの空間が広がる。

日中はフィックスの大窓から太陽の光が差し込む。吹き抜け上部には洗濯物干し用のアイアンのレールを取り付け、サンルームとしても使える。デザインと機能を両立した工夫だ。

### 家づくりの良き相談相手に

「どんぐりハウス」という屋号には、何でも相談できる親しみを持ってほしいという思いが込められている。施主とのコミュニケーション

に時間をかけ、オンリーワンの家づくりを目指す。神宮史博社長は、かつてパティシエを目指して製菓衛生師の資格を取得したことも。家業に入り大工として研さんを積み、今では地域からの信頼も厚い。「どんぐりという小さな種が大木になるように、施主と共に大きく成長したい」と意気込みを語る。



■ 足元の窓から自然光が差し込む美容室

## さあ、家を建てよう!

### 事前に知っておきたいアレコレ

#### ● “周辺環境” をチェック 土地探しのポイント

土地を自分で探す場合、最も気を付けて確認したいのは周辺環境である。長く暮らす場所なので、生活環境を慎重に検討する必要がある。



チェックポイントとしては交通の利便性や子育て・教育環境、買い物や医療施設などの利便性、生活のインフラ整備状況、騒音の有無や緑地環境、さらに道路や鉄道

整備といった地域の将来性などが挙げられる。候補地が決まったら何度か足を運び、実際に買い物や病院などへのアクセスを確かめてみることも必要だ。

不動産会社などに相談する場合は希望を細かく話し、優先順位を伝えておこう。地主と直に取引する際は、道路状況や隣接地との境界、地盤の状況、日当たりや通風といったことを確認することが大切になる。一般人には難しいので、最終的には建築や設計に携わる専門家に見てもらおうのが安心だ。





お引渡し  
13,000棟

注文住宅



# 完全フル装備の家<sup>®</sup>

## オプションなしでも快適な住まい

標準装備の  
つぎは  
次ページへ



### Bathroom

バスルーム

TOCLAS TOTO から選べます

みなもライトはまるで  
ホテルのような高級感!

節水  
シャワーヘッド

浴槽保温&浴室保温  
4時間で2.5℃しか下がらないから節約になります。

浴室  
テレビ  
リラックスタイムのお風呂じかにテレビも楽しめます。

### Kitchen キッチン

対面型コミュニケーションキッチン TOCLAS

TOCLAS Takara standard から選べます

食器洗い乾燥機 大容量!カップボード オープン棚イメージ

クックコンセント 自動洗浄レンジフード

浄水器一体型水栓 タッチレス水栓

これまで標準だった【浄水器一体型水栓】に【タッチレス水栓】が新たに加わりどちらか好きな方を選べるようになりました! ※クリナップを選択した場合。

トクラス・I型キッチン  
一番の特徴であるTENOR天板は人造大理石+タフエンボスコート仕上げ。高性能だから、安心してデザインにこだわる事ができます。お好みにカスタムした自慢のキッチンにしてください!  
免注課:伊藤

### 1.5坪のくつろぎバスルーム

浴槽には贅沢な素材感が魅力的な人造大理石「エクラングレイス」を使用☆劣化の少ないゲルコート&コーキングレスでお掃除ラクラク

船橋ショールーム 営業:村山

全身・半身・足湯が出来る浴槽でリラックス!「連続・ビート」の2つのモードを選べるフレッシュジェットやBluetooth対応機器と接続すれば音楽が聴けるスピーカーも付いています!

船橋ショールーム 営業:小林

ほっぺカカリ床 (TOTO)  
畳のような柔らかい踏み心地。

### Toilet・Wash basin トイレ・洗面所

洗面化粧台 (INAX)  
体重計を足元に収納できたり、水廻りグッズや化粧小物もたっぷりしまえます。

トイレ・洗面所は INAX TOTO から選べます

停電安心対応  
停電時もトイレの水が流せません。

タッチレス水栓 (INAX)

### Earthquake resistant

耐震+制振

地震の揺れ幅 62% 大幅低減

実験動画 みてみる?

富士住建オリジナル 制振ダンパー

富士住建の制振ダンパーは、性質の異なるダンパーを組み合わせることで、小さな揺れから大きな揺れまで抑えてくれます。元々の丈夫な構造にダンパーを加えることで、より地震に強い住宅になり長く住んでいただけます!

成田ショールーム 営業:若野

### Security 防犯(玄関・窓)

ポケットキー スマートフォン対応

防犯合わせガラス (※1F/全窓、2F/テラス2窓まで標準)

断熱玄関ドア (※防火・準防火地域では若干、仕様・価格が異なります)

ワイヤレスモニターホン

電動シャッター

10/7(土)~10/22(日)

ご来場プレゼント

チェーン店とは一味違う! ノンオイルポップコーン

3BLOCKS POPCORN

大人気!

フルまるのオリジナル マイクロファイバー ミニタオル

ジョールームのご予約はこちら

- ### Point
- ①設備がハイグレードだから追加費用の必要なし
  - ②お引き渡し後、すぐ住める
  - ③安心して住める丈夫な家

※設備は撮影時と仕様異なる場合がございます。※設備・仕様は2023年8月時点のものとなります。





# 完全フル

## Life item

### インテリア



LED照明(全居室)  
カーテン(全居室)

引き渡し後すぐに住める!

無垢フロア  
保湿性・吸湿性もあり、  
体にも優しく  
無垢材ならではの質感。



室内物干し  
梅雨・花粉対策にも  
バッチリ!



収納  
ユニット  
(エラボ)



## Ecohouse

### 省エネ

### 太陽光 発電システム

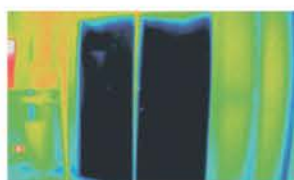


Low-E  
複層ガラス  
(アルゴンガス入り)

樹脂

#### 全窓 樹脂サッシ

Low-E膜の効果で  
高断熱と遮熱を両立。  
夏涼しく、  
冬暖かい暮らしへ。



アルミ  
サッシの  
場合



樹脂  
サッシの  
場合

富士住建

サーモグラフィで見る冬の室温。  
窓の違いで差は歴然。



#### 高性能断熱材

優れた断熱性に加え、健康、安全、環  
境への配慮までも高品質にした高性  
能なグラスウールです。

川越ショールーム 営業:長嶋



#### 省エネエアコン

#### 霧峰

(6帖用×5台)



### お客様の 実際の声



#### G県W様

住宅展示場ではなかなか自分たちに合った住宅メーカーには出会えませんが、富士住建のショールームを見に行くと「完全フル装備」のコスパの良さに驚きました。標準装備のグレードの高さがすごい。知り合いに、これとこれも標準でお風呂がこんなに大きくてテレビも付いてるって話すとみんなビックリします。

#### S県O様

注文住宅は色々決めるのが大変そうだと思っていましたが、営業さんや所長さんのおかげで楽しく充実した家づくりとなり、リビングや全てにこだわりを詰め込んだので居心地が良く、いい空間になり、子供が騒いでも怒らなくなりました。



# し装備の家<sup>®</sup> あれもこれも標準装備!

## Outer wall 外壁



### セルフクリーニング機能 マイクロガード

汚れが表面に付着

水をかける



雨で  
汚れが  
落ちる

マイクロガードは、付着した汚れを雨水で繰り返し落とせるセルフクリーニング機能。親水性の効果で空気中の水分子を取り込んで外壁表面に薄い水分子膜を作り、汚れを浮かせて、雨で洗い落とします。

### ライフサイクルコスト

10年前後

20年前後



点検・部分補修<sup>※</sup>  
約0万円

点検・部分補修<sup>※</sup>  
約0万円

メンテナンス費用  
約0万円

メンテナンスコストが  
約290万円もおトク!

一般的な塗装品  
+  
汎用シーリング

点検・部分補修<sup>※</sup> 約0万円  
シーリング打替 約37万円  
再塗装 約69万円  
仮設足場 約39万円  
合計約145万円

点検・部分補修<sup>※</sup> 約0万円  
シーリング打替 約37万円  
再塗装 約69万円  
仮設足場 約39万円  
合計約145万円

メンテナンス費用  
約290万円

※建築物の環境条件(地域・立地)使用条件により、メンテナンススケジュールはそれぞれ異なります。  
※こちらの金額はすべて概算の税込金額にて表示しています。

### 外壁材「Fuge」

プレミアムシリーズなら塗膜の変色・褪色30年保証なので安心です。また、シーリングレス工法の「四方合いじゃくり」によって一体感のある美しい仕上がりになります。

木更津ショールーム 営業:長澤

### 保証対象

保証対象  
製品  
本体

プラチナコート30  
保証対象  
変色・褪色  
10年

プラチナシール  
保証対象  
腐食・白化  
15年

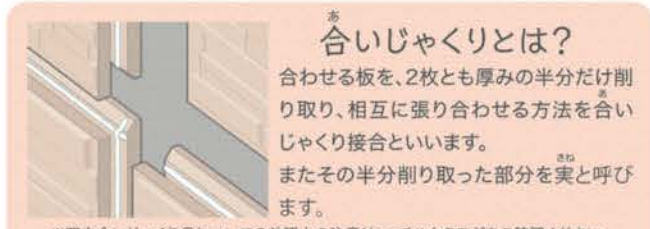
同時使用なら!!

W  
プラチナ  
保証対象  
変色・褪色  
30年

※次世代インクジェット品は30年保証に対応していません

### 四方合いじゃくり

Fuge は上下左右の四方合いじゃくり



合いじゃくりとは?

合わせる板を、2枚とも厚みの半分だけ削り取り、相互に張り合わせる方法を合いじゃくり接合といいます。またその半分削り取った部分を突と呼びます。

※四方合いじゃくり品についての外観上の注意は、ニチハカタログをご確認ください。

※サッシ廻り、出隅、入り隅等シーリングが入る部分があります。



ルームツアーはこちら



担当の営業  
しました。  
使いやすい



T県T様

引っ越してすぐに大きな地震がありました。揺れが抑えられている事を体感できました。もっと揺れてもおかしくない程の地震だったのでとても驚きました。断熱性能も抜群に良く、冬は暖かいし夏は涼しいのを肌で感じられます。

キッチンには回遊できるようにしたので、とても使い勝手が良く朝晩立っても苦にならず、料理のレパートリーも増えました。娘も孫も毎週末のように遊びに来てくれます。



参考プラン  
一例紹介

# 完全自由設計

ご要望を伺い、邸別設計で  
世界で一つだけの家をご提案

太陽光発電  
システム  
標準装備



各階に設けたワークスペースで、  
夫婦同時の在宅勤務でも快適に過ごせる家。



## 3LDK

1 F / 54.65㎡(16.50坪)  
2 F / 54.65㎡(16.50坪)  
施工 / 109.30㎡(33.00坪)

もちろん完全フル装備の家

太陽光発電システム  
2.36kW搭載

33.00坪

2階建

各階に設けたワークスペースは  
テレワークや趣味室に。  
ライフスタイルに合わせた使い方が  
可能です。  
玄関ホールには手洗いがあつので  
衛生対策もバッチリ。



設計課:高見



子どもが巣立った後の  
建て替えは、ワンフロアで  
生活しやすい平屋に。

※28坪未満の平屋では  
太陽光発電システムは  
オプションとなります。



## 2LDK

施工 / 85.29㎡(25.75坪)

もちろん完全フル装備の家

平屋 25.75坪



## 1DK+3LDK

1 F / 96.06㎡(29.00坪)  
2 F / 69.56㎡(21.00坪)  
施工 / 165.62㎡(50.00坪)

太陽光発電システム  
4.72kW搭載

50.00坪

もちろん完全フル装備の家

2階建  
2世帯

プライバシーを確保して、  
お互いが気兼ねなく暮らせる  
縦割りタイプの  
完全分離型2世帯住宅。



## 3LDK

施工 / 115.93㎡(35.00坪)

もちろん完全フル装備の家

太陽光発電システム  
2.36kW搭載

35.00坪

平屋

寝室に繋がる  
ワークスペースで仕事効率UP!  
おしゃれで可愛い  
北欧風の外観も魅力です。



家族みんなの衣類をまとめて収納できる  
ファミリークローゼットで、  
家事動線をコンパクトに!



## 3LDK

1 F / 62.11㎡(18.75坪)  
2 F / 62.11㎡(18.75坪)  
施工 / 124.22㎡(37.50坪)

もちろん完全フル装備の家

太陽光発電システム  
2.36kW搭載

37.50坪

2階建

ダイニングに設けたカウンタース  
ペース。ママの笑顔、パパとの会話、  
親とのコミュニケーションが多い子供  
ほど落ち着きがあり勉強にも集中でき  
ると言われています。キーワードは安心感。  
そんな家族づくりにも応援します。



設計課:中島



南欧風の外観が  
おしゃれな平屋。  
パントリーや  
シューズクローックなど、  
収納もたっぷりです!



## 3(4)LDK

施工 / 105.99㎡(32.00坪)

もちろん完全フル装備の家

太陽光発電システム  
2.36kW搭載

32.00坪

平屋

※工法によって間取りが変更になる場合があります。※28坪未満、平屋プランは若干仕様異なります。

Fuji Juken  
ショールーム  
一覧

駐車場完備

オムツ替え  
スペース



### 高崎 ショールーム

☎0120-2210-60



高崎環状線沿い  
群馬県高崎市上中居町504-1

### 佐野 ショールーム

☎0120-74-2210



高萩町交差点そば  
栃木県佐野市高萩町454-4

### 前橋 ショールーム

☎0120-2210-43



国道17号南橋団地西交差点そば  
群馬県前橋市荒牧町1-22-5

### 久喜 ショールーム

☎0120-2210-86



イトーヨーカドー 久喜店向かい  
埼玉県久喜市久喜北1-9-21

### 熊谷 ショールーム

☎0120-61-2210



北大通り 中央交番前交差点  
埼玉県熊谷市桜町1-1-32

ショールームでは  
高品質な設備を  
すべて体感できます。  
ぜひお気軽に  
お越しください。



富士住建  
Fuji Juken

土地探し  
からお任せください

息子さんや娘さんも一緒に  
ショールームへお越しください!



ご安心  
ください



訪問や  
しつこい営業は  
いたしません。

社員・職人  
募集中





# 快適住まいのサポーター

すみからび 実力派工務店応援キャンペーン協賛

## 快適住まいのサポーターとは

家に関するさまざまなサービスを提供する企業や団体の紹介をしています



総合住宅資材 資金 住まいの情報 リフォーム

**総合住宅資材**

**すみからびから**  
最新設備のプレカット工場ではCAD室から出荷場まですべての工程が見学できるので、住宅用の木材がどのように加工されるのかが理解できる。見学の際には、同社のさまざまなサポート体制についても耳を傾け、家づくりで分からないことがあったら、気軽に相談するといだろう。

**群馬優良木材「エコG柱」**

■高い規格をクリアした平方木材オリジナル製品 □ 湯らぐで光沢のある木肌  
■無垢材の節目が美しく、彫刻に似ている □ 乾燥加工に水質/イオマスを利用

**平方木材(株)**  
前橋市天川大島町1248 TEL.027-261-0216(代)  
URL▶<https://www.hirakata-m.co.jp/>

**資金**

**すみからびから**  
夫婦共働き世帯をターゲットにした群馬銀行の「夫婦連生団信付住宅ローン」。1本の契約で、夫婦2人が住宅ローン減税の対象になるのは大きなメリットだ。夫婦どちらかが万一時、ローンの返済が保険金でまかなわれる点も見逃せない。

住宅ローンのご相談は、群馬銀行のローンステーション、相談プラザへ

**群馬銀行**  
前橋市元総社町194 ☎0120-13-9138  
URL▶<https://www.gunmabank.co.jp/>

**資金**

マイホームの夢、かなえる人を増やしたい。

**JA住宅ローン**

JAバンク

**すみからびから**  
JA住宅ローン固定金利選択型の場合、借入金利は「お申込時」または「お借入時」のいずれか低い金利を適用するので、金利動向を気にすることがない。また、JA三大疾病保障付住宅ローン「サポート3(スリー)」も選択できるので安心して利用できる。  
※ご利用に関しては、組合員加入のための出資(脱退時に返却可)が必要となります。  
※ローンのご利用にあたっては、JAが指定する保証機関の審査が必要です。

**JAバンク群馬**  
詳しくはお近くのJA窓口またはホームページをご覧ください。  
URL▶<https://gunma.jabank.org/>

- JA赤城たちばな
- JA前橋市
- JA佐波伊勢崎
- JAたかさき
- JAはぐくみ
- JAたのふじ
- JA甘楽富岡
- JA陸奥安中
- JA北群芳川
- JAあがつま
- JA嬬恋村
- JA利根沼田
- JAいたみどり
- JA太田市
- JA邑楽館林

**資金**

ずっと固定金利の住宅ローン【フラット35】

**すみからびから**  
住宅金融支援機構は、民間金融機関と提携して長期固定金利住宅ローンを提供しているほか、住宅金融公庫時代から、「技術基準」を定め住宅の品質向上を図ってきた。良いものを長く大事に使う、という家づくりの大きな潮流にそった動きだと言えよう。

**住宅金融支援機構**  
URL▶<https://www.flat35.com> お客さまコールセンター ☎0120-0860-35  
営業時間:毎日9:00~17:00(祝日、年末年始を除き、土日も営業しています。)

**住まいの情報**

群馬県と千代田町が分譲する住宅団地

**ふれあいタウンちよだ 好評分譲中!!**

**すみからびから**  
「ふれあいタウンちよだ」は、閑静な住環境で、住む人を優先した街づくりを行っており、快適で安心・安全な暮らしを望む人には、お勤めの住宅団地だ。分譲地は地盤強化が行われ、上下水道やガス管を埋設済み。平成29年4月に分譲価格が値下げされ、取得しやすい価格になっている。

**群馬県企業局 団地課 住宅・商業用地係**  
前橋市大手町1-1-1(群馬県庁28階) TEL.027-226-3955  
URL▶<https://www.pref.gunma.jp/>

**住まいの情報**

暮らしに関わる大切なこと、それは「住まい」。だけど、どこに相談したらいいかわからない...そんな悩みを解決します!

群馬県 ぐんまちゃん 00064-08

利根川 ロイヤルホテル  
群馬大橋 1-17-7  
ぐんま住まいの相談センター  
群馬中央病院

**すみからびから**  
より良い住まいづくりを目的に県民への情報提供や相談のために設けられた「ぐんま住まいの相談センター」は、住まいづくりに関するさまざまな問題を扱い、豊富な情報を元にサポートしている。住宅建設に関する請負契約の解除、賃貸住宅における退去時の原状回復のほか、近年では空き家に関する相談も増えている。

**群馬県住宅供給公社**  
前橋市紅雲町1-7-12 TEL.027-224-1881(代表) URL▶<https://www.gunma-jkk.or.jp/>  
営業時間:平日8:30~17:15 土曜日9:30~15:30 日曜日・祝日・年末年始休業

**住まいの情報**

**すみからびから**  
住宅用火災警報器は、火災時に命を守る重要な設備だ。一方、義務化で住宅に当然のように設置されており、住人がその存在に気付いていないケースもある。電池式なので、一定期間がたつと機能しなくなるから要注意だ。まずは設置を確認し、必要な点検や交換を行って、万に備えよう。

本体のボタンを押すか付風のひもを引いて点検

**群馬県消防保安課**  
前橋市大手町1-1-1 TEL.027-226-2242  
URL▶<https://www.pref.gunma.jp/page/8082.html>

**リフォーム**

**すみからびから**  
リフォームは地域に根ざした顔の見える業者に任せるのが一番。TOTOモデルクラブの加盟店は、互いの専門技術を補うなど団結力が強く、向上心も旺盛で積極的に勉強会を開いており、質の高い仕事が期待できる。ショールームでの相談を通じて、信頼関係を構築できるのも魅力だ。

**TOTOモデルクラブ群馬店会**  
高崎市問屋町2-3-1 ☎0120-43-1010



## すみからび リニューアル RENEWAL

平素より「すみからび」をご愛読いただきありがとうございます。上毛新聞社が発行する住宅情報紙「すみからび」は、1998年の創刊から25周年を迎えました。そこで、より読者の「知りたい」というニーズに応えるため、紙面とホームページを「リニューアル」しました。新しい紙面、新しい情報に、ぜひご期待ください。

編集・発行 上毛新聞社営業局  
〒371-8666 前橋市古市町1-50-21  
TEL | 027-254-9951  
MAIL | [sumika@raijin.com](mailto:sumika@raijin.com)



**発行形態を毎月第1・3・5木曜へ変更しました**

**Point 1**

家づくり役立つ住宅のトレンドや建設会社を徹底取材。今まで以上に濃厚な情報を発信します。

**ホームページ(HP)をリニューアル**

**Point 2**

すみからび編集室が取材してきた施工事例のほか、最新のイベント情報と予約申し込み、HP限定の記事など、スマホからいつでも気軽に閲覧できます。

**紙面もHPも見やすく**

**Point 3**

正確な情報を分かりやすく、読みやすい文字やレイアウトで掲載します。



## 注目の設備 システムキッチン

システムキッチンでまず目を引くのは扉の色柄。各社は独自技術を生かして、トレンドを取り入れた商品を市場に投入している。



### タカラスタダード

タカラスタダードは、システムキッチンの最上級ブランド「レミュー」をフルモデルチェンジし、



フルモデルチェンジしたキッチン「レミュー」。リアリティーある木目柄が高級感を演出する(タカラスタダード提供)

# リアルな木目が高級感

8月から販売している。ホーロー扉に本物の木を感じさせる木目柄などリアリティーのある8柄を加え、トレンドの薄型ワークトップを新採用するなどデザインを一新。機能面でも「家事らくキッチン」の進化や、人気の海外食器洗い乾燥機を搭載するなど魅力を高めている。

同社はシステムキッチンの国内シェアで数量、金額とも業界トップを誇る(2021年度)。「地域密

着」を掲げて全国160カ所にショールームを展開。本県には高崎、前橋、太田の3市にショールームを構える。

### 美と重厚感を演出

高崎ショールーム(高崎市緑町)を訪れると、リアルで流れるような木目柄の扉に包まれた新「レミュー」の展示に目を奪われる。同

社独自のインクジェット印刷技術が美しく繊細な模様を可能にした。扉側面の木口部分にも同じ柄が印刷され、一体感を演出している。扉の引手も重厚感のある仕様に変更し、新たに「ブロンズ」カラーを加えた。

ワークトップは、スタイリッシュな薄型(アクリル人造大理石、厚さ12mm)が加わり、高級感のあるクォーツストーンと選べるようになった。

### 収納で作業効率化

「家事らくキッチン」機能では、シンク下にごみ箱を置くスペース「ホーローきれいエリア」(業界初)を設けて作業を効率化。キャビン収納も6カ所あり、収納力と使い勝手を高めている。ビルトイン食洗機には、売り上げ世界トップの人気メーカー「ボッシュ」のフロントオープンタイプを搭載した。

10年間手入れ不要の「キープクリーンフード」も新たにラインアップした。

ショールームは、同社ホームページから優先的に予約できる。



室内空間を引き立てる「くすみカラー」の塗装扉を採用したキッチン「コラージュ」(トクラス提供)



理石カウンターキッチンを発売した。リュッケファープは、人造大理石の製造時に発生する端材を粉碎して塗料に混合する環境配慮の新製法で塗装。手触りのよいマットエンボス仕上げとなっている。

### 自社製人造大理石

高崎市飯塚町のショールーム(高崎営業所)では、グレイッシュカラーの中でも人気の高い「ライトグレー」と「ライトベージュ」のキッチンなどを展示。カウンターには特許出願中の新製法で作った人造大理石「テノール」も採用している。

テノールは、同社が長年かけて培った人造大理石の技術と塗装の技術を掛け合わせて開発した。基材の人造大理石に職人が手作業で何層もの塗装を重ねることで本物の鉄、金属、焼き物の質感に迫

### トクラス

### 空間引き立てる色

トクラスのお薦めは、2022年9月にフルモデルチェンジしたシステムキッチン「コラージュ」で採用する新扉シリーズ「リュッケフ

ァープ」。名称はデンマーク語で「幸せの色」を意味する。今のインテリアに合わせ、欧州のトレンド「グレイッシュカラー」を取り入れた塗装扉で10色を展開する。

「くすみカラー」とも呼ばれるシ

ックで落ち着いた色合いが、家具や内装などの室内空間を魅力的に引き立てる。

同社は13年10月に「ヤマハリビングテック」から社名変更。ヤマハ時代の1976年に国産初の人造大

る意匠を実現した。

町田幸宏所長は「自社で製造しているから、いち早くトレンドを反映できる。品質にこだわる、ヤマハの文化と歴史がある」と話している。

# 心が和む「くすみカラー」



vol.11  
2022~2023

# Reform

すまかりフォームくらぶ

リフォーム・リノベーションをお考えの方  
ぜひ読んでみてください



県内選りすぐりのリフォーム会社を徹底取材

**心と身体が健康になる住まいづくり**

代表取締役  
六本木 崇良

**(株)六本木工務店**  
前橋市柏倉町1645 ☎027-283-4326  
工事エリア▶県内全域

- 健康住宅
- 自然素材を使用
- 断熱・気密性の向上
- リノベーション

**大胆なリノベーションと古民家再構築**

代表取締役  
林 慧次郎

**(株)林藤ハウジング**  
前橋市敷島町248-9 ☎027-234-4060  
工事エリア▶県内全域

- 省エネ
- 断熱・気密性の向上
- 自然素材を使用
- 古民家再生

**外も内もまるで新築のように トータルリノベーション**

代表取締役  
林 雄輔

**ワイズリフォーム**  
高崎市棟高町503-1 ☎027-333-2443  
工事エリア▶県内全域

- 補助金申請
- 外壁・屋根塗装
- デザイン重視
- リノベーション

**地域に根差した工務店 全ての要望に即時対応**

代表取締役  
唐沢 美好

**唐沢建設(株) LIXILリフォームショップ**  
高崎市中下町343-3 ☎027-352-8140  
工事エリア▶高崎市・前橋市・伊勢崎市・藤岡市・玉村町・埼玉県北部など

- デザイン重視
- 間取り変更
- 職人の高い技術力
- ZEH

**リフォームコンテストで連続受賞 家族の思いに応える**

代表取締役社長  
高橋 伸武

**(株)武井建設**  
高崎市箕郷町生原1745 ☎027-371-2488  
工事エリア▶県内全域

- 健康住宅
- 自然素材を使用
- デザイン重視
- リノベーション

**心地よい住まい「健康住宅リフォーム」**

代表取締役  
齋藤 元秀

**大進建設(株)**  
伊勢崎市平和町25-5 ☎0270-25-0775  
工事エリア▶伊勢崎市・玉村町・前橋市・高崎市・太田市・桐生市・みどり市

- リノベーション
- 間取り変更
- 外壁・屋根塗装
- 水回り

**特殊技術を生かし大幅広いリフォームに対応**

代表取締役  
村田 静雄

**(株)ムラタ**  
前橋市西片貝町3-268 ☎027-224-6081  
工事エリア▶県内全域

- 職人の高い技術力
- 耐震補強
- リノベーション
- 水回り

**紹介率9割!ワクワクするリフォームを提案**

代表取締役  
村山 了太

**(株)村山建築プロデュース**  
太田市新田木崎町175-19 ☎0276-55-8920  
工事エリア▶県内全域

- リノベーション
- 増減築
- 外壁・屋根塗装
- 水回り

**毎日の暮らしを快適に 水回りのプロが迅速対応**

代表取締役社長  
角田 雅仁

**荻原設備(株)**  
高崎市石原町1216 ☎027-322-2281  
工事エリア▶県内全域

- 水回り
- 内装・外装・増改築
- 省エネ
- 介護(バリアフリー)

**高い性能と信頼の「断熱改修リフォーム」**

代表取締役  
福原 精一

**福原建築(有)**  
吾妻郡東吾妻町大字奥田191 ☎0279-59-3701  
工事エリア▶県内全域

- その他
- 水回り
- 外壁塗装
- 間取り変更

**古民家を開放的な快適空間に再生**

代表取締役  
福嶋 淳

**いえまもり(有)福島建業**  
藤岡市神田1167 ☎0274-24-5568  
工事エリア▶高崎市・前橋市・藤岡市周辺

- 古民家再生
- 伝統工法
- 職人の高い技術力
- リノベーション

**断熱・耐震リノベーション専門店**

代表取締役  
竹澤 孝司

**ココリノベ**  
前橋市鶴光路町370-1 ☎027-289-5151  
工事エリア▶県内全域

- 断熱・耐震の向上
- 吸音性能アップ
- 安心の定額制
- 光熱費ダウン(省エネ)

**体感型ショールームで、リノベを「見える化」**

代表取締役  
熊井戸 美佐夫

**(株)コンクスハウジング**  
高崎市内屋町3-9-5 ☎027-388-9900  
工事エリア▶県内全域

- リノベーション
- 断熱・気密性の向上
- 介護(バリアフリー)
- 省エネ

**古き良きものを取り入れ、今の時代に生かす**

代表取締役会長  
岩崎 謙治

**エスエー企画(株)**  
渋川市赤城町津久田169-19 ☎0279-56-3546  
工事エリア▶県内全域

- 健康住宅
- 自然素材を使用
- 断熱・気密性の向上
- 古民家再生

**実績多数!物件探しからのリノベも好評**

専務取締役  
佐藤 弘之

**(株)アッシュコーポレーション**  
前橋市元総社町1-3-10 ASH NSビル ☎027-254-5307  
工事エリア▶県内全域

- リノベーション
- デザインも重視
- 間取り変更
- 健康住宅

**女性プランナー中心のデザインで住まいと庭づくりを提案**

代表取締役  
鶴松 忠

**(有)サウス・バイ・イースト**  
高崎市棟高町889-16 ☎027-372-2200  
工事エリア▶県内全域

- 水回り
- 外壁・屋根塗装
- エクステリア
- リノベーション

**大規模改修から一部改修まで 古屋を快適な住まいに**

代表取締役  
大澤 昌治

**無垢の木と漆喰の家(株)木万里**  
北群馬郡吉岡町大久保1333-2(原町) ☎0279-54-8327  
工事エリア▶県内全域

- 自然素材を使用
- 断熱・気密性の向上
- 職人の高い技術力
- 古民家再生

**寒い住宅を足元から暖かい住宅へ 本物の床暖房でリノベーション**

代表取締役  
清水 博之

**本物の床暖房(株)ヒーティングサービス**  
藤岡市小林496-8 ☎0274-50-1237  
工事エリア▶県内全域・埼玉県北部・栃木県一部・長野県一部

- 本物の床暖房
- 1階・2階全面床暖房
- モジュールハウス完備
- 温水暖房ボイラー交換

**省エネ電化リフォームで快適環境を提案**

代表取締役  
高橋 寿美江

**(株)セイモア Switch!ON高崎西**  
高崎市並榎町41-1(ほろろヤオムファミリービル) ☎027-363-2639  
工事エリア▶県内全域・埼玉県北部

- 水回り
- 省エネ
- 太陽光発電
- オール電化

**創業60年・地域密着リフォーム工事専門店**

代表取締役  
須川 光一

**リフォーム工房(株)スカワ**  
高崎市倉賀野町1717 ☎0120-827-026  
工事エリア▶高崎市近郊(車で30分圏内)

- 水回り
- ZEHリフォーム
- 耐震補強
- 補助金申請

**WEBもチェック!**

すまかりフォームくらぶ 検索



# マイホームニュース

My Home News

## イベント情報一覧

### ■ 期間限定開催

- 01 | 10/6(金)~9(祝) 「30坪の平屋建て」完成見学会 (足利市)
- 02 | 10/7(土)・8(日) リノベ済み住宅販売&完成見学会 (玉村町)
- 03 | 10/7(土)・8(日)・9(祝) 新築平屋 完成見学会 (伊勢崎市)
- 04 | 10/7(土)~9(祝)、14(土)・15(日) 「自然素材の家」体感会 (太田市)
- 05 | 10/14(土) 「子持の家」完成見学会 (渋川市)
- 06 | 10/14(土)・15(日) ゼロエネルギー住宅の勉強会 (伊勢崎市)
- 07 | // スマートハウス 完成見学会 (伊勢崎市)
- 08 | 10/15(土) 温熱・省エネ パッシブセミナー (高崎市)
- 09 | 10/21(土)・22(日) 自然素材の平屋の家 完成見学会 (伊勢崎市)
- 10 | 毎週土曜日 家づくり相談会実施中 (館林市)

### ■ 随時開催

- 11 | インテリア セレクトショップ (伊勢崎市)
- 12 | 家づくりの先輩のお宅拝見!会 (渋川市)
- 13 | 光熱費3分の1!モデルハウス見学 (前橋市)

### 03 | 伊勢崎市



### 新築平屋 完成見学会 10/7(土)・8(日)・9(祝) 予約制

宮子町で開催。夫婦で建てる24坪の平屋エコハウス。ライフスタイルの転換期に、建て替えをお考えの方はコンパクトな設計ながら、ストレスのない動線をぜひ一度ご覧ください。

### コンクスハウジング

高崎市問屋町3-9-5  
TEL.027-370-6670



### 04 | 太田市



### 「自然素材の家」体感会 10/7(土)~9(祝)、14(土)・15(日)予約制

太田市新島町のモデルハウスで開催。国産無垢材と漆喰の塗り壁を標準仕様とし、丁寧に造り込んだ自然素材の家。木肌の心地よさ、職人の匠の技をご体感ください。

### 松浪建設

太田市新島町744  
TEL.0276-45-1131



### 01 | 足利市



### 「30坪の平屋建て」完成見学会 10/6(金)~9(祝) 予約制

現場見学会には、あなたの家づくりに役立つヒントがいっぱい。一度無料の間取りの提案や見積りをしてみませんか?ぜひ、当社見学会にご参加ください。

### いとう建設工業

太田市新田村田町1663  
TEL.0120-213-404



### 05 | 渋川市



### 「子持の家」完成見学会 10/14(土) 予約制

閑静な敷地に建つ瓦屋根の平屋住宅です。方位に対して素直に計画した母屋と、道路からのアプローチに対して入りやすいように計画した車庫とが美しい形状の家です。ぜひご見学ください。

### 米田横堀建築研究所

高崎市小八木町2000-2  
TEL.027-361-5200



### 02 | 玉村町



### リノベ済み住宅販売&完成見学会 10/7(土)・8(日) 予約制

上之手の住宅団地内で開催。1階は間取り変更で広いLDK、使い分け可能な空間に。キッチン・トイレ・洗面も新調。床やクロスも張り替え済み、新築同様に住めます。希望者には販売。

### アッシュコーポレーション

前橋市元総社町1-3-10 ASH NSビル1F  
TEL.0120-545-339



### 06 | 伊勢崎市



### ゼロエネルギー住宅の勉強会 10/14(土)・15(日) 予約制

夏は涼しく冬は暖かい「ゼロエネルギー住宅」勉強会を開催。電気代が高騰する中、これから家づくりを始める方必見です。ZEHビルダー評価制度で最高評価6つ星を取得。

### BAハウス ビルドアーク

伊勢崎市東小保方町1050-14  
TEL.0270-75-5397



# 実力派工務店一覧

すみかからぶは地元工務店を応援しています。

### 県央エリア

- 前橋市 (株)アッシュコーポレーション ☎027-254-5307
- 前橋市 有岩重工務店 ☎027-224-8406
- 前橋市 しあわせの住まい 一級建築士事務所 ☎027-224-3890
- 前橋市 スマイルホーム (有)恵那建設 ☎027-251-7588
- 前橋市 有遠藤建設 ☎027-285-4704
- 前橋市 田村建設(株) ☎027-251-5770
- 前橋市 有タムラホーム ☎027-288-3546
- 前橋市 ナベホーム 有邊辺沖次郎商店 ☎027-231-0793
- 前橋市 マルヤマ工務店 ☎027-210-7368
- 前橋市 山崎建設(株) ☎027-221-0305

### 県北エリア

- 沼田市 有鞍城建設 ☎0278-22-2711
- 沼田市 有大竹住建 ☎0278-25-9192
- 沼田市 金子建設(株) ☎0278-56-3029
- 沼田市 有建徳 ☎0278-23-7987
- 沼田市 ホビースタイル 角屋工業(株) ☎0278-22-5321
- 渋川市 (株)建築工房アイ ☎0279-56-8808
- 渋川市 (株)渋川工務店 ☎0279-23-0106
- 渋川市 株式会社工務店 TAKE一級建築設計室 ☎0279-22-2793
- 標葉村 有羽鳥製材所 ☎0279-54-5142
- 吉岡町 (株)柴崎工務店 ☎0279-54-2310
- 吉岡町 堤建設(株) ☎0279-54-6386

### 福原建築(有)

☎0279-59-3701

### 県西エリア

- 高崎市 ユーケーホーム (株)浦野建設 ☎027-364-1618
- 高崎市 エスホーム (株)山里建設 ☎027-330-5252
- 高崎市 エフズスタイル(合同) ☎027-395-5115
- 高崎市 乃々工務店 M&Hビルドプラン(株) ☎027-384-4123
- 高崎市 (株)大熊住宅 ☎027-343-5866
- 高崎市 (株)小林建設 ☎027-350-5471
- 高崎市 (株)コンクスハウジング ☎027-370-6670
- 高崎市 (株)関工務所 ☎027-386-3432
- 高崎市 (株)武井建設 ☎027-371-2488
- 高崎市 チュウコウホーム (有)忠孝工業 ☎090-7286-9123

### CAFE HOUSE 巴座ホーム(株)

☎027-395-4657

### ビスコッティハウス D.Y.PLAN Co.,Ltd.

☎027-370-0081

### (株)マルキ

☎0120-030-323

### (株)山崎工務店

☎027-363-1962

### (株)岡田木材

☎0274-67-2587

### 河野建設(株)

☎0274-62-3017

### どんぐりハウス ジェイズエフェクト(株)

☎0274-75-4208

### (株)野上産業 グレイスハウス

☎0274-64-4311

### 野積建設(株) 設計士一級建築士事務所 野積基子設計室

☎0120-69-4146

### (株)横山建設

☎027-382-1380

### (有)ケイハウス

☎0274-82-5369

### 県東エリア

- 桐生市 (株)アーリーホーム ☎0120-775-334
- 桐生市 QLASHISA (株)高草木工務店 ☎0277-54-0417
- 桐生市 Smile House by 住まいる館 ☎0277-55-1946
- 伊勢崎市 (株)エフアイホーム ☎0270-21-7575
- 伊勢崎市 (有)クロード ☎0270-21-3303
- 伊勢崎市 (有)杉内建設 ☎0270-25-7717
- 伊勢崎市 studio cube(株) ☎0270-62-3854
- 伊勢崎市 ZENSYU-HOUSE 普栄建設(株) ☎0270-40-0513
- 伊勢崎市 大進建設(株) ☎0270-25-0775
- 伊勢崎市 高野建設(有) ☎0270-75-4029
- 伊勢崎市 (株)田村建設 ☎0270-63-3333

### BAハウス 兼ビルドアーク一級建築士事務所

☎0270-75-5397

### (有)松本建設

☎0270-62-7898

### いとう建設工業(株)

☎0120-213-404

### (株)オザキ

☎0276-31-9596

### 松浪建設(株)

☎0276-45-1131

### 館林林業(株)

☎0276-72-0284







07 伊勢崎市



スマートハウス 完成見学会  
10/14(土)・15(日) 予約制

南千木町で開催。こだわりのオール無垢に最先端のエネルギーシステムを搭載。災害時EV車の電力で家電を動かす家!ダブル断熱&全館空調を備えたすてきな家をぜひ体感ください!

HUG DESIGN 一級建築士事務所  
伊勢崎市境萩原56-1  
TEL.0270-75-6893



11 伊勢崎市



インテリア セレクトショップ  
随時

伊勢崎市太田町の当社事務所にインテリアを取り扱うセレクトショップがオープンしました。ウィリアム・モリスのスタンドライトなど素敵な作品を見に来てください。

クロード  
伊勢崎市太田町1015  
TEL.0270-21-3303



08 高崎市



温熱・省エネ パッシブセミナー  
10/15(日) 予約制

矢中町の展示場・ギャラリー hinosumikaで開催。パッシブデザインの考え方や住宅省エネルギー基準、断熱性能などについてお話しします。予約は13日まで。

小林建設 ギャラリー hinosumika  
高崎市矢中町20-8  
TEL.027-386-5397



12 渋川市



家づくりの先輩のお宅拝見!会  
随時 予約制

実際に建てたOBの家の見学を随時受け付け中。設計室を併設、天然素材と伝承技術のデザイン住宅が得意です。こだわりたいけど予算NGが出てしまった方、ぜひご相談ください。

土田工務店 TAKE一級建築設計室  
渋川市渋川680-3  
TEL.0279-22-2793



09 伊勢崎市



景色になじむ平屋の家 完成見学会  
10/21(土)・22(日) 予約制

景色になじむ平屋の家です。外観は、モルタルジョリパットと無垢板で仕上げ。内装は漆喰と無垢の床板を使用。坪数以上に大きく感じられる、開放的な間取りをご覧ください。

松本建設  
伊勢崎市西小保方526-1  
TEL.0270-62-7898



13 前橋市



光熱費3分の1!モデルハウス見学  
随時 予約制

光熱費が高騰する中、「太陽熱」を給湯と暖房に生かすシステムで、快適かつ経済的負担の少ない家が造れます。各所で自然素材を多く使用。見学に加え、宿泊体験もできます。

スマイルホーム 恵那建設  
前橋市下新田町356-3  
TEL.027-251-7588



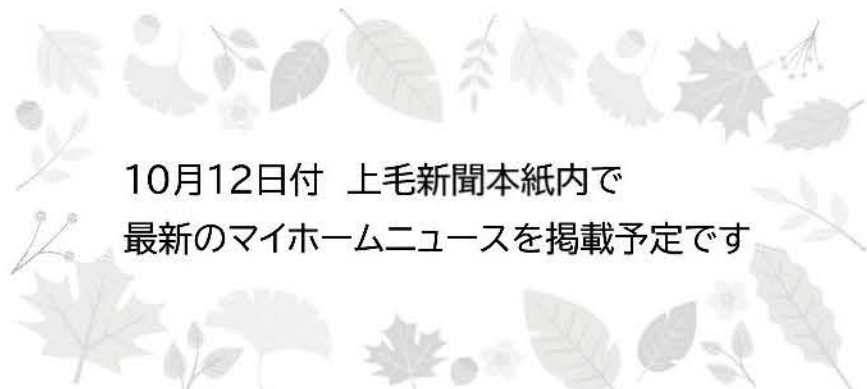
10 館林市



家づくり相談会実施中  
毎週土曜日 予約制

毎週土曜日、相談会を実施中です。家づくりを進める上でさまざまな疑問や初歩的なことなど、お悩みならぜひ一度ご相談ください。下記コードからも予約できます。

館林林業  
館林市大街道2-2-6  
TEL.0276-72-028



10月12日付 上毛新聞本紙内で  
最新のマイホームニュースを掲載予定です

建築家と一緒に家をつくってみよう

\*SUMIKA\* Architect Club

HP

すみか建築家くらぶ所属のメンバーが手がけた家の詳細は、WEB上で見られます。右記のコードより、ぜひご覧ください。

すみか建築家くらぶ



- 磯貝地域建築設計事務所  
安中市安中3-9-43 Tel.027-382-5319
- HIRO建築工房 伊藤昭博 一級建築士事務所  
前橋市総社町総社1520-6 Tel.027-226-0855
- Incolore architects  
高崎市運雀町30-1 AXIS高崎101 Tel.027-384-3601
- studioLOOP建築設計事務所  
吾妻郡板倉町朝日野3-8-4 Tel.0276-82-5730
- (株)ライブ環境建築設計  
前橋市南町3-63-5 Tel.027-289-8300
- 注文の多い設計事務所  
高崎市吉井町神保1091-1 Tel.027-333-7580
- 株久保一級建築士事務所  
埼玉県児玉郡上里町七本木3531-1 Tel.0495-33-6876
- 工作舎  
安中市岩井1597-1 Tel.027-382-4715
- テクトン建築設計事務所  
高崎市並榎町405-3 Tel.027-384-2995

- アークプランニング設計事務所  
太田市東矢島町1363-1 Tel.0276-49-1181
- ATELIER N 田中伸明  
吾妻郡中之条町大字中之条町954 Tel.0279-75-7820
- 田村建築設計工房  
渋川市行幸田3216-2 Tel.0279-23-2790
- 徳井正樹建築研究室  
高崎市石原町3124-3 Tel.027-322-1091
- 中島桂一 一級建築士事務所 中島林産株  
高崎市島野町890-9 Tel.027-352-1825
- 星河建築設計事務所  
渋川市金井1989-2 Tel.0279-24-0837
- WOOD'S 環境計画工房  
北群馬郡吉岡町上野田1111-1 Tel.0279-54-0365
- HUG DESIGN 一級建築士事務所  
伊勢崎市境萩原1756-1 Tel.0270-75-6893
- 株米田横堀建築研究所  
高崎市小八木町2000-2 Tel.027-361-5200

玉村町 リノベ済住宅 販売会&リノベ完成見学会

日時 10月7日(土) ▶ 8日(日) 10:00~17:00 【完全予約制】

ここがポイント!

玉村町上之手の住宅団地内で開催。1Fは間取りを変え広い空間を造ることにより、LDKでありながらDK+リビング+お子様のプレイスペースと使い分けのできる大型リビングに。キッチンから全てを見渡すことができる子育て世代におすすめ!リビングにはうれしい電動シャッター3基付き!中古住宅をお探しの方も、リフォーム検討中の方も、是非見に来てください。



販売価格 1,780万円

【物件概要】  
土地:183.58㎡(55坪) 3LDK+S  
建物:142.91㎡(43坪) H9年3月築  
建:70%/容:200% 市街化調整区域  
軽量鉄骨造2階建 接道:東側

(株)アッシュコーポレーション

前橋市元総社町1-3-10 ASH NSビル1F ☎0120-545-339

当社の特長

- デザイン
- 提案力
- 自由設計
- ローコスト
- リフォーム
- 高耐久・高耐震



# 住まいの最新情報

情報提供会社にお問い合わせの際は「すみかくらぶを見て」と付け加えると、詳細がスムーズになります。

<p><b>中古住宅</b></p> <p>北群馬郡榛東村 広馬場 <b>1,880</b>円 [仲介]</p> <p>土地 297.03㎡(89.85坪) 建物 99.36㎡(30.05坪)</p> <p>地目: 宅地 用途: 非線引き区域 建: 70% 容: 400%</p> <p>H14年築、木造2階建、4DK、日当たり良好、眺望良、駐車場2台分、小学校1.1km、中学校1.8km</p>	<p><b>土地</b></p> <p>前橋市 鳥取町 <b>720</b>円 [仲介]</p> <p>土地 248.67㎡(75.22坪) 建物 80.32㎡(24.29坪)</p> <p>地目: 宅地 用途: 第一種低層住居専用地域 建: 60% 容: 100%</p> <p>S61年築、木造平屋建、3DK、完成バス、上下水ガスあり、日照良、芳貴小0.5km、芳貴中0.45km、とりせん商店街2.4km</p>	<p><b>土地</b></p> <p>前橋市 天川原町 <b>1,690</b>円 [売主]</p> <p>土地 281.29㎡(85.09坪)</p> <p>地目: 宅地 用途: 第一種中高層住居専用地域 建: 60% 容: 200%</p> <p>更地渡し、上下水ガス有、西6m道路、小学校1.1km、中学校1.7km、ベジシアマート六供店0.46km、協立病院0.34km</p>
<p><b>土地</b></p> <p>前橋市 朝倉町三丁目 [2区画] <b>850</b>円 ~ <b>1,490</b>円 [売主]</p> <p>土地 185.05㎡~304.12㎡ (55.97坪~91.99坪)</p> <p>地目: 宅地 用途: 第二種中高層住居専用地域 建: 60% 容: 200%</p> <p>現況渡し、上下水ガスあり、西12m市道、一部共有進入路あり、小学校0.5km、中学校1.3km、マルエドラッグ0.3km、JAファーマーズ0.3km</p>	<p><b>土地</b></p> <p>前橋市 鳥取町 <b>3,000</b>円 [仲介]</p> <p>土地 1,262.77㎡(381.98坪)</p> <p>地目: 宅地(線引前宅地) 用途: 調整区域 建: 70% 容: 200%</p> <p>上物有、更地渡し、県道四ツ塚・原之郷線に北側接道、小学校270m、中学校200m</p>	<p>合計 304.12㎡ (91.99坪) 1,490万円 185.05㎡ (55.97坪) 850万円</p>
<p><b>土地</b></p> <p>前橋市 富士見町時沢 <b>1,255</b>円 [仲介]</p> <p>土地 1,660㎡(502坪)</p> <p>地目: 畑 用途: 非線引き区域 建: 70% 容: 200%</p> <p>要除外及び農転、現況渡し、資材置場等用地、建築時は開発許可・事前相談等要す、時沢小0.5km、他1区画あり</p>	<p><b>土地</b></p> <p>前橋市 岩神町二丁目 <b>1,180</b>円 [仲介]</p> <p>土地 308.47㎡(93.31坪)</p> <p>地目: 宅地 用途: 第一種住居地域 建: 60% 容: 200%</p> <p>解体更地渡し、北3.7m道路、要セパバツ、上下水ガス有、教育プラザ0.2km、ベジシア岩神店0.6km、岩神小0.8km、第三中0.62km</p>	<p><b>土地</b></p> <p>前橋市 下小出町二丁目 <b>620</b>円 [仲介]</p> <p>土地 104.46㎡(31.59坪)</p> <p>地目: 宅地 用途: 準工業地域 建: 60% 容: 200%</p> <p>上物有、更地渡し、敷島小1.3km、第三中1.4km、群大病院0.5km、コープ昭和店1.1km</p>

県知事免許(15)727号 前橋市日吉町3丁目31-24  
**佐田土地開発(株)** TEL.027-232-3900 FAX.027-232-3785

すみかくらぶ

バックナンバーをWEBで紹介しています ↑

**VOL.1281** 8月3日号 HUG DESIGN 一級建築士事務所  
住み心地よく、環境によく  
新たな住まいのかたちを提案するスマートハウス

**VOL.1282** 8月17日号 ヤマト住建(株)  
快適で暮らしやすい  
高性能な平屋の住まい

**VOL.1283** 8月31日号 (有)福島建築  
コストと快適性のバランスを重視  
優先項目に的を絞った古民家再生

**VOL.1284** 9月7日号 オネスティーハウス(株)石田屋  
電気を自給自足する「スマートフリーマ」  
オールパナソニックで最高ランクのLCCM住宅に認定

**VOL.1285** 9月21日号 ナベホーム(有)渡辺沖次郎商店  
暮らしと動線・収納を工夫した  
60代夫婦の大人の平屋

すみかくらぶ

## 不動産は今が売り時です!!

不動産価格高騰中  
それでも物件が売れています!

こんな方いませんか?

- ★売りたいけど忙しくてそのままにしていた
- ★急いでないけどタイミングが合えばと考えていた
- ★できるだけ高く売りたい
- ★遅くとも今月中には売却したい
- ★どうせ売れないと思っている
- ★できれば納税前に売りたい

残置物有、未登記、雨漏り等々どんな物件でもOK  
ぜひこの機会にお問合せ下さい!!

「すみかくらぶを見た」とお伝えください ☎0120-801-448

即日買取可 簡単電話1本 秘密厳守 相談のみOK

**株式会社 ミラージュ** ☎0270-27-8777  
〒372-0812 伊勢崎市連取町1225-1 群馬県知事(4)6755号  
E-mail customer@threelarge.co.jp URL https://threelarge.co.jp/

足利市 「30坪の平屋建て」完成見学会

日時 10月6日(金) ▶ 9日(月) 9:00~17:00 完全予約制

ここがポイント!

屋根は薄型陶器瓦。外壁は黒系と木肌調の2色のサイディングを使い和モダンスタイル。玄関は人気のある引戸。LDKの化粧梁の木肌が木の家を感じさせてくれる。またキッチン天井はやさしい陽が差し込む勾配天井で解放感ある空間に。リビングにはお施主様希望の掘りゴタツがあり、くつろぎスペースとなっている。キッチンからユーティリティへの無駄のない動線。家づくりをする人にきっとヒントがあります。気軽にお越しください。

・化粧梁+勾配天井  
・やさしい陽が差し込むキッチン  
・キッチンからユーティリティへの動線  
・棚付きパントリーやシューズクローク  
・お施主様こだわりの掘りゴタツ

●建設業許可群馬県知事(般-2)第13063号

**いとう建設工業(株)**  
太田市新田村田町1663 ☎0120-213-404  
E-mail frontdesk@itokensetu.com URL https://www.itokensetu.com/sp/

当社の特長

- 健康住宅
- 自由設計
- 省エネ住宅
- 平屋建て
- コンパクト住宅
- 個性派住宅

詳しいイベント情報はこちら

見学サイト ご予約専用フォーム

伊勢崎市 新築 平屋「エコハウス」完成見学会

日時 10月7日(土) ▶ 9日(月) 10:00~17:00 [完全予約制]

ここがポイント!

宮子町で開催。夫婦で建てた24坪平屋エコハウス。ライフスタイルの転換期に建て替えをお考えの方、コンパクトな設計ながらストレスのない動線、自然素材とパッシブ換気で優しい空気感がポイントです。平屋の実績が多い弊社の建物を、ぜひ一度ご覧ください。

見学できます!

●建設業許可群馬県知事(般-1)第19195号

**(株)コンクスハウジング**  
高崎市問屋町3-9-5 TEL.027-370-6670

当社の特長

- 健康住宅
- 自然素材
- 高気密高断熱
- パッシブデザイン
- 二世帯住宅
- 平屋造

詳しいイベント情報はこちら

ご予約は専用フォーム、またはお電話で

昭和村 「眺望の良い高性能な家」内覧会

日時 10月8日(日)・9日(月)・14日(土)・15日(日) 10:00~16:00 [予約制]

ここがポイント!

群馬県への移住をお考えの方におすすめの家です!  
UA値0.36 付加断熱 耐震等級(許容応力度計算)3 C値0.2  
「性能の見える化」を実現した高性能住宅  
こだわりの詰まった2階リビングからの眺めを是非その目でお確かめください。

見学できます!

●建設業許可群馬県知事(般-3)第16437号

**(有)建徳**  
沼田市下川田町484-2 TEL.0278-23-7987  
E-mail info@ken-toku.co.jp URL https://www.ken-toku.co.jp

当社の特長

- 高耐久
- 高断熱高気密
- 技術力
- ZEH
- 付加断熱
- BELS五つ星

詳しいイベント情報はこちら

ご予約は専用フォーム、またはお電話で

前橋市 同時開催 構造見学&モデルハウス見学会

日時 10月22日(日) 一日限定 10:00~17:00 [完全予約制]

ここがポイント!

お客様のご厚意により、構造見学&モデルハウス見学会を同時開催いたします。地震保険料が従来の半額、長期優良住宅認定取得の耐震等級3の住宅。構造見学会では完成してからでは見えない構造部分を、モデルハウス見学会では仕上がりユーケーホームの「4ラク」を同時に見ていただくことが可能です。この機会にぜひご来場ください。

見学できます!

●建設業許可群馬県知事(般-1)第9771号

**ユーケーホーム(株)浦野建設**  
高崎市小八木町795-1 TEL.027-364-1618  
E-mail info@urano-kensetsu.co.jp URL https://www.urano-kensetsu.co.jp

当社の特長

- ZEH
- 長期優良住宅
- 高断熱高気密
- 二世帯住宅
- 注文住宅
- 自由設計

モデルハウス(期間限定)  
会場/前橋市亀里町499-4

当日連絡先:080-1361-9823